



# FLIR ONE™

Для устройств на базе Android и iOS

FLIR ONE™ — это компактный тепловизор, который позволяет визуализировать и измерять малейшие изменения в температуре. Он выпускается в модификациях для устройств как с системой Android, так и iOS. FLIR ONE подключается к смартфонам и планшетам через разъем micro-USB (для Android) или разъем Lightning (для iOS), а термические изображения выводятся на экран устройств. В модели FLIR ONE применяется самый компактный тепловизионный модуль компании FLIR — Lepton. Сам же тепловизор отлично подходит для того, чтобы точно определять места утечки энергии в доме, находить ночью потерявшегося питомца или ориентироваться в полной темноте. Кроме того, он оснащен КМОП-матрицей, которая позволяет использовать запатентованную компанией FLIR технологию MSX®.

## ТЕПЛОВИЗОР ДЛЯ МОБИЛЬНЫХ УСТРОЙСТВ

*Быстрое и просто подключение*

- Подключается к смартфонам и планшетах на базе Android (через разъем micro-USB) и iOS (разъем Lightning).
- Поддерживает запись термографического видео с разрешением 160 x 120.
- Новейшая функция точечного измерения позволяет обнаружить разницу температур в 0,1 °C.
- Технология получения многоспектрального динамического изображения MSX® повышает детализацию термографических снимков.

## ПРОСТОТА ИСПОЛЬЗОВАНИЯ

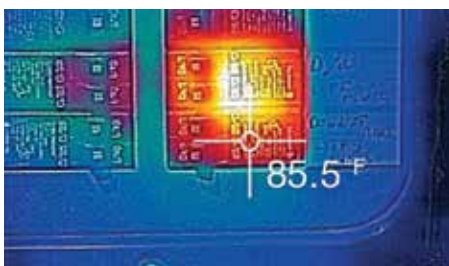
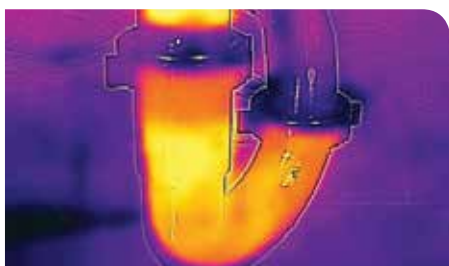
*Удобное управление благодаря приложению FLIR ONE*

- Автоматический затвор устраняет необходимость в ручном сбросе теплового датчика.
- Поддерживается девять цветовых палитр.
- Запись видео и снимков осуществляется с помощью привычных жестов.
- Предусмотрен простой способ делиться фото и видео на популярных каналах в социальных сетях.

## УНИВЕРСАЛЬНОСТЬ

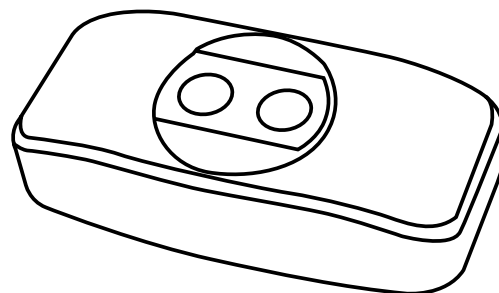
*От диагностики до развлечений*

- Следите за рациональным использованием энергии в своем доме, точно определяя места потери тепла и утечки воды.
- Наблюдайте за состоянием своих питомцев.
- Экономьте время и деньги, самостоятельно выявляя неисправности автомобиля.
- Наблюдайте за живой природой во время обычных прогулок или туристических походов.
- Создавайте творческие термические изображения с помощью приложений FLIR ONE Panorama™ (панорамная съемка), FLIR ONE TimeLapse™ (интервальная съемка) и FLIR ONE CloseUp™ (макросъемка).



## Технические характеристики

Общие характеристики	
Сертификация	MFi (версия для iOS), RoHS, CE/FCC, CEC-BC, EN61233
Рабочая температура	0–35 °C Зарядка батареи: 0–30 °C
Температура хранения	0–35 °C
Размер	65 x 29 x 18 мм (Ш x В x Г)
Масса	32 г
Стойкость к механическим ударам	Падение с высоты 1,5 м
Оптические характеристики и параметры изображения	
Тепловизионная и цифровая камеры с технологией MSX	
Термический датчик	Размер пикселя 12 мкм: спектральный диапазон 8–14 мкм
Тепловое разрешение	160 x 120
Оптическое разрешение	640 x 480
Поле зрения	Горизонтальное 46° ± 1°, вертикальное 35° ± 1°
Частота кадров	8,7Гц
Фокусировка	Фиксированная, от 15 см до бесконечности
Измерения	
Диапазон температур	–20... 120 °C
Погрешность	±3 °C или ±5 % Разница в процентах между температурой окружающей среды и температурой в зоне, видимой на изображении. Измерения действительны через 60 с после запуска устройства, если его температура составляет 15–35 °C, а температура в зоне, видимой на изображении, находится в пределах 5–120 °C.
Настройки излучательной способности	Матовые поверхности: 95 %; полуматовые поверхности: 80 %; полуглянцевые поверхности: 60 %; глянцевые поверхности: 30 %.
Мин. температурное разрешение	150 мК
Затвор	Автоматический/ручной
Питание	
Время работы от батарей	1 ч
Время зарядки батареи	40 мин
Зарядка версии для устройств с iOS	Сквозная зарядка через разъем micro-USB
Зарядка версии для устройств с Android	Сквозная зарядка отсутствует
Интерфейсы	
Устройства с iOS	Штекерный разъем Lightning
Устройства с Android	Штекерный разъем micro-USB
Зарядка	Гнездовой разъем micro-USB (5 В, 1 А)
Приложения	
Отображение и запись видео и снимков	Сохранение с разрешением 640 x 480
Форматы файлов	Радиометрические снимки в формате JPEG Видео в формате MPEG-4
Режимы записи	Видео, снимок, интервальная съемка и панорама
Палитры	«Серая» (с отображением объектов с более высокой температурой белым цветом), «Самая холодная», «Самая горячая», «Железо», «Радуга», «Контраст», «Лед», «Лава» и «Колесо».
Экспонометр	Отключен/°C/°F Точность разрешения 0,1 °C
Дистанция фокусировки при использовании функции MSX	От 0,3 м до бесконечности



### FLIR Portland

Головной офис компании  
FLIR Systems, Inc.  
27700 SW Parkway Ave.  
Wilsonville, OR 97070  
USA (США)  
Тел.: +1 866 477 3687

### FLIR Commercial Systems

Luxemburgstraat 2  
2321 Meer  
Belgium (Бельгия)  
Тел.: +32 (0) 3665 5100  
факс: +32 (0) 3303 5624  
Электронная почта: flir@flir.com

### FLIR Systems Russia

1-й Кожевнический пер., д. 6,  
стр.1  
115114 Москва  
Россия  
Тел.: + 7 495 669 70 72  
факс: + 7 495 909 93 02  
Электронная почта: flir@flir.com

www.flir.com  
NASDAQ: FLIR

Для экспорта описанного оборудования может потребоваться разрешение правительства США. Соблюдение законодательства США является обязательным. Изображения приведены исключительно в ознакомительных целях. Технические характеристики могут быть изменены без предварительного уведомления. © FLIR Systems, Inc., 2015. Все права защищены. (Обновлено в июле 2015 г.)