



# FLIR TG165/TG167

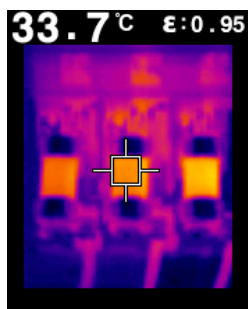
## Kamera termowizyjna z pomiarem w punkcie

Kamera termowizyjna TG165/TG167 firmy FLIR z pomiarem w punkcie wypełnia lukę między pirometrami i kamerami termowizyjnymi FLIR. Dzięki wyposażeniu w mikrodetektor termiczny Lepton® firmy FLIR urządzenie TG165 / TG167 pozwala na dostrzeganie źródeł ciepła i wybór miejsca niezawodnego pomiaru.

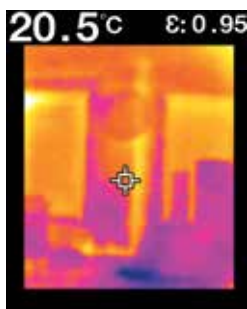
TG165 znajduje zastosowanie w budynkach, m.in. w kontrolach HVAC, może też służyć do lokalizowania gorącej rury pod tynkiem. Szersze pole widzenia (50° w poziomie) ułatwia prezentację całej ściany na jednym zdjęciu.

TG167 jest przeznaczony głównie do kontroli instalacji elektrycznych w budynkach. Elektrycy wykorzystują go do znajdowania rozgrzanych punktów w szafkach elektrycznych i skrzynkach przełącznikowych. TG167 generuje obrazy o wyższej jakości, ponieważ kamera jest zoptymalizowana pod kątem pomiaru obiektów w wąskim polu widzenia (25° w poziomie).

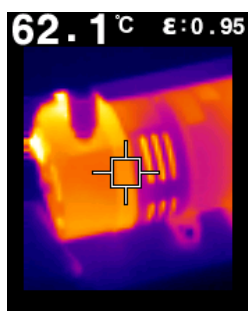
W przypadku obu modeli można zapisywać obrazy, aby dokumentować wyniki inspekcji w raporcie.



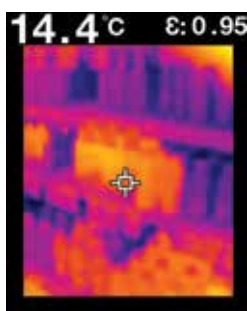
Rozwiązywanie problemów z instalacjami elektrycznymi



Wykrywanie gorących rur w ścianach



Przegrzewanie urządzeń mechanicznych



Problemy z chłodzeniem

## See the Heat<sup>®</sup>™ - przyspiesz rozwiązywanie problemów

*Innowacyjny moduł termowizyjny FLIR Lepton<sup>®</sup>*

- Błyskawicznie pokazuje gorące miejsca, na które należy skierować urządzenie
- Eliminuje zgadywanie
- Stosunek odległości do średnicy plamki pomiarowej 24:1 umożliwia bezpieczny pomiar z odległości

## Prosta obsługa, natychmiastowa gotowość

*Włącz i rozpocznij pracę w parę sekund*

- Intuicyjna obsługa bez potrzeby specjalnego szkolenia
- Łatwy zapis obrazów i danych w celu stworzenia dokumentacji
- Szybkie pobieranie obrazów za pomocą złącza USB lub przy użyciu karty Micro SD

## Wytrzymałe i niezawodne

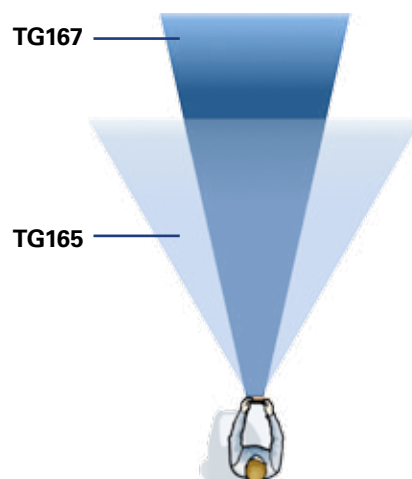
*Urządzenie przystosowane do pracy w najbardziej niekorzystnych warunkach*

- Konstrukcja wytrzymała na upadek z wysokości 2 metrów
- Wyłączna gwarancja FLIR 2-10
- Zwarta wytrzymała budowa pozwala na łatwe przenoszenie w torbie pełnej innych narzędzi

## SPECYFIKACJA

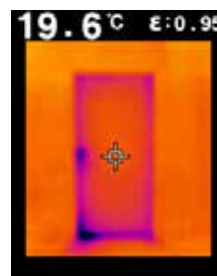
Model	TG165	TG167
<b>Parametry obrazu i obiektywu</b>		
Rozdzielczość obrazu termowizyjnego	80 x 60 pikseli	
Czułość termiczna/NETD	< 150 mK	
Pole widzenia (FoV)	50° x 38,6°	25° x 19,6°
Minimalna odległość ostrego obrazu	0,1 m (4")	
Częstotliwość obrazu	9Hz	
Ostrość obrazu	Stała	
<b>Dane detektora</b>		
Typ detektora	Matryca detektorów (FPA), mikrobolometr bez układu chłodzenia	
Zakres widmowy	8-14 μm	
<b>Prezentacja obrazu</b>		
Ekran	2,0" LCD TFT	
<b>Pomiar</b>		
Zakres mierzonych temperatur	Od -25 do +380°C (od -13 do +716°F)	
Dokładność	±1,5% lub 1,5°C (2,7°F)	
Stosunek odległości do wielkości mierzonej plamki (D:S)	24:1	
Minimalna odległość pomiaru	26 cm (10")	
Punkt w centrum obrazu	Tak	
Palety kolorów	Rozgrzane żelazo, tęcza i odcienie szarości	
<b>Zapis obrazów</b>		
Typ pamięci	Karta Micro SD	
Możliwa liczba zapisanych obrazów	75 000 obrazów na dołączonej do zestawu karcie Micro SD 8 GB	
Możliwość rozszerzenia pamięci	Karta SD o maks. pojemności 32 GB	
Format zapisywanego obrazu	Bitmapa (BMP) z temperaturą i emisyjnością	
<b>Wskaźniki laserowe</b>		
Laser	Podwójne rozchodzące się lasery wyznaczają obszar pomiaru temperatury, uruchamiają się je naciśnięciem spustu	
<b>System zasilania</b>		
Typ akumulatora	Akumulator litowo-jonowy	
Napięcie akumulatora	3,7 V	
Czas pracy akumulatora	>5 godzin ciągłego skanowania z użyciem laserów	
Czas do samorozładowania akumulatora	Co najmniej 30 dni	
System ładowania	Akumulator ładuje się bez wyjmowania z kamery	
Czas ładowania	4 godziny do 90%, 6 godzin do 100%	
Zarządzanie energią	Regulowane; WYŁ., 1 min, 2 min, 5 min, 10 min	
<b>Dane otoczenia</b>		
Zakres temperatur pracy	Od -10 do +45°C (od +14 do 113°F)	
Zakres temperatur przechowywania	Od -30 do +55°C (od -22 do 131°F)	
Wilgotność (pracy i przechowywania)	0-90% RH (0-37°C (32-98,6°F)), 0-65% RH (37-45°C (98,6-113°F)), 0-45% RH (45-55°C (113-131°F))	
<b>Dane fizyczne</b>		
Masa kamery, z akumulatorem	0,312 kg	
Wielkość kamery (dł. x sz. x wys.)	186 mm x 55 mm x 94 mm (7,3" x 2,2" x 3,7")	
Mocowanie statywu	1/4 cala -20 na spodzie uchwytu	
W zestawie	Pasek na nadgarstek, karta Micro SD 8 GB, zasilacz z oddzielnym kablem USB, dokumentacja w wersji papierowej	

## Porównanie pól widzenia (FoV)



**TG165**

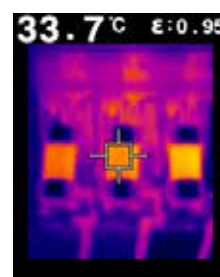
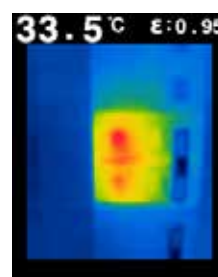
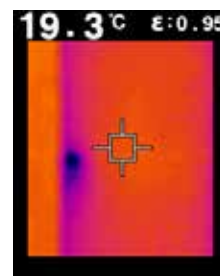
FoV 50° x 38,6°



TG165 ułatwia prezentację całej ściany na jednym obrazie.

**TG167**

FoV 25° x 19,6°



TG167 generuje szczegółowe, wyraźne obrazy nawet małych złączy i przewodów.

**FLIR Portland**  
Corporate Headquarters  
Flir Systems, Inc.  
27700 SW Parkway Ave.  
Wilsonville, OR 97070  
USA  
PH: +1 886.477.3687

**FLIR Commercial Systems**  
Luxemburgstraat 2  
2321 Meer  
Belgium  
Tel. : +32 (0) 3665 5100  
Fax : +32 (0) 3303 5624  
E-mail : flir@flir.com

**www.flir.com**

NASDAQ: FLIR

Opisane tu urządzenia mogą wymagać uzyskania pozwolenia eksportowego od władz USA. Zabroniony jest ich reeksport naruszający prawo USA. Obrazy i zdjęcia służą wyłącznie celom ilustracyjnym. Specyfikacja może ulec zmianie bez uprzedniego powiadomienia. ©2016 FLIR Systems, Inc. Wszelkie prawa zastrzeżone. Utworzono 032016