



FLIR TG165/TG167

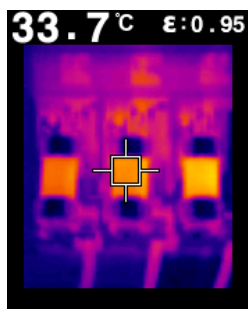
Termocamera a spot

Le termocamere a spot FLIR TG165 / TG167 colmano il divario tra i termometri IR a singolo spot e le termocamere FLIR. Dotate dell'esclusivo micro sensore termico Lepton® FLIR, TG165 e TG167 consentono di vedere il calore per sapere esattamente dove puntare ed eseguire la misura.

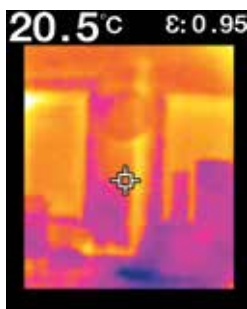
Il modello TG165 è utile in ambito edilizio, ad esempio per le ispezioni di sistemi di condizionamento (HVAC), o per individuare un tubo caldo all'interno di una parete. Il campo visivo più ampio (50° in orizzontale) consente di inquadrare facilmente un'intera parete in un'unica immagine.

La versione TG167 è progettata principalmente per ispezioni elettriche indoor, un elettricista, alla ricerca di punti caldi in armadi elettrici o scatole di derivazione, apprezzerà le immagini di qualità superiore prodotte dalla TG167, modello ottimizzato per ispezioni di elementi in un campo visivo ristretto (25° in orizzontale).

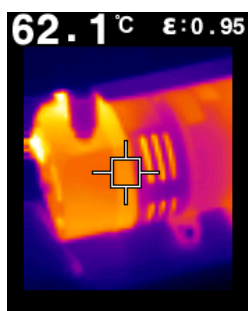
Entrambe le versioni consentono di memorizzare immagini e scaricarle su PC per documentare i risultati dell'ispezione in un rapporto.



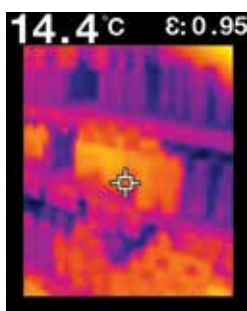
Diagnostica elettrica



Tubazioni calde nelle pareti



Surriscaldamenti meccanici



Problematiche di refrigerazione

See the Heat[®]™ - Diagnosi rapide

L'innovativo sensore per immagine IR FLIR Lepton[®]

- Mostra immediatamente l'elemento caldo e indica dove puntare
- Consente di eseguire diagnosi basate su fatti non su ipotesi
- Rapporto distanza/area 24:1, per eseguire misure a distanza di sicurezza maggiore

Semplice e pronta all'uso

Premi il grilletto e termina il lavoro in pochi secondi

- Intuitiva nell'utilizzo, non richiede una preparazione specifica
- Consente di salvare facilmente immagini e dati per documentare i risultati dell'ispezione
- Scaricamento rapido delle immagini via USB o scheda micro SD rimovibile

Robusta e affidabile

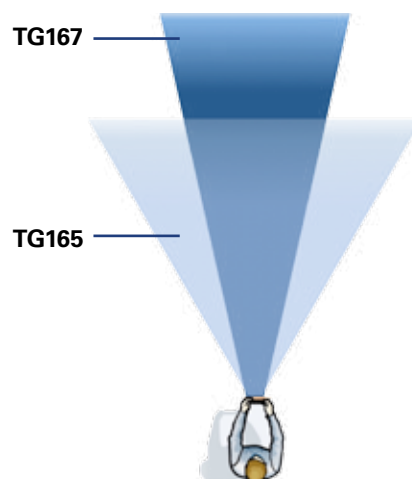
Progettata per l'utilizzo negli ambienti più ostili

- Costruita per sopportare cadute da 2 metri
- Coperta dall'esclusiva garanzia 2-10 di FLIR
- Compatta e resistente, si ripone facilmente anche nella borsa degli attrezzi più stipata

SPECIFICHE

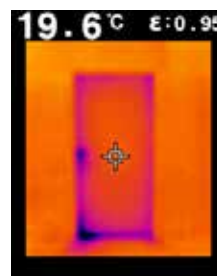
Modello	TG165	TG167
Dati ottici e immagine		
Risoluzione IR	80 x 60 pixel	
Sensibilità termica/NETD	< 150 mK	
Campo visivo (FOV)	50° x 38,6°	25° x 19,6°
Distanza minima di messa a fuoco	0,1 m (4 in)	
Frequenza immagine	9Hz	
Fuoco	Focus free	
Dati sensore		
Tipo sensore	Microbolometro Focal Plane Array (FPA), non raffreddato	
Banda spettrale	8-14 µm	
Presentazione immagine		
Visualizzazione	2,0 pollici LCD TFT	
Misurazioni		
Intervallo di temperature oggetto	da -25 a +380 °C	
Accuratezza	±1,5% o 1,5 °C	
Rapporto distanza/area	24:1	
Distanza minima di misura	26 cm	
Punto centrale	Sì	
Tavolozze colori	Ferro caldo, Arcobaleno, Scala di grigio	
Memorizzazione immagini		
Tipo di memoria	Micro SD card	
Capacità di memorizzazione immagini	75000 immagini sulla scheda Micro SD da 8 GB inclusa	
Espansione di memoria	SD card da 32 GB massimo	
Formato immagini salvate	Immagini bitmap (BMP) con temperatura ed emissività	
Puntatori laser		
Laser	Due laser divergenti indicano l'area di misurazione della temperatura, attivabili tirando il grilletto	
Sistema di alimentazione		
Tipo batteria	Batteria Li-ion ricaricabile	
Tensione batteria	3,7 V	
Autonomia della batteria	>5 ore di scansione continua con i laser	
Durata della carica della batteria	30 giorni minimo	
Sistema di carica	La batteria viene caricata all'interno della termocamera	
Tempo di carica	4 ore al 90%, 6 ore al 100%	
Gestione alimentazione	Regolabile; OFF, 1 min, 2 min, 5 min, 10 min.	
Specifiche ambientali		
Gamma di temperature d'esercizio	Da -10 a +45 °C	
Gamma temperature di stoccaggio	Da -30 a +55 °C	
Umidità (esercizio e stoccaggio)	0-90% UR (0-37 °C), 0-65% UR (37-45 °C), 0-45% UR (45-55 °C)	
Specifiche fisiche		
Peso termocamera, incl. batteria	0,312 kg	
Dimensioni termocamera (LxPxAl)	186 mm x 55 mm x 94 mm	
Montaggio su treppiede	1/4"-20 sulla parte inferiore dell'impugnatura	
Include	Cordino da polso, Micro SD card da 8 GB, alimentatore con cavo USB separato, documentazione stampata	

Confronto da i campi visivi (FoV)



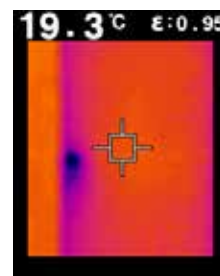
TG165

FOV 50° x 38,6°

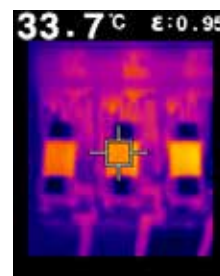
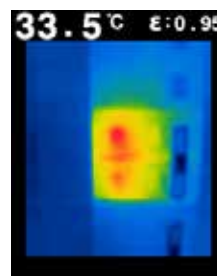


TG167

FOV 25° x 19,6°



TG165 consente di inquadrare con facilità un'intera parete in una singola immagine



TG167 offre un dettaglio di qualità dell'immagine, anche di piccoli connettori e cavi

FLIR Portland
Corporate Headquarters
Flir Systems, Inc.
27700 SW Parkway Ave.
Wilsonville, OR 97070
USA
PH: +1 886.477.3687

FLIR Commercial Systems
Luxemburgstraat 2
2321 Meer
Belgium
Tel.: +32 (0) 3665 5100
Fax: +32 (0) 3303 5624
E-mail: flir@flir.com

FLIR Systems Italy
Via Luciano Manara, 2
I-20812 Limbiate (MB)
Italia
Tel.: +39 (0)2 99 45 10 01
Fax: +39 (0)2 99 69 24 08
E-mail: flir@flir.com

www.flir.com

NASDAQ: FLIR

I prodotti descritti in questa pubblicazione potrebbero richiedere l'autorizzazione all'esportazione da parte del governo degli Stati Uniti. È vietata qualsiasi deroga a tali normative degli Stati Uniti. Le immagini utilizzate sono a solo scopo illustrativo. Le specifiche sono soggette a modifiche senza preavviso. ©2016 FLIR Systems, Inc. Tutti i diritti riservati. Creato 032016