



FLIR TG165/TG167

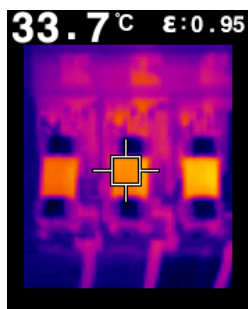
Bodové termokamery

Bodové termokamery FLIR TG165 / TG167 vyplňují mezeru mezi jednobodovými infračervenými teploměry a termografickými kamerami FLIR. Termokamery TG165 / TG167 jsou vybaveny exkluzivním miniaturním teplotním senzorem FLIR Lepton[®], jenž umožňuje zobrazit teplotní pole pro přesné a spolehlivé měření.

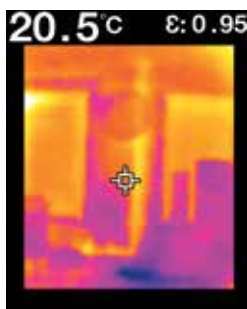
Termokamera TG165 je vhodná pro použití ve stavebnictví, kontrolu vzduchotechniky nebo detekování teplovodního potrubí ve stěně. Širší zorné pole (50° horizontálně) umožňuje zobrazit široký záběr (např. celou stěnu) v jediném snímku.

Termokamera TG167 je určena především pro kontrolu elektrických součástí a rozvodů. Například při vyhledávání přehřátých míst v rozvodových skříních nebo elektroinstalačních krabicích poskytuje vysoce kvalitní obraz, neboť je optimalizovaná pro měření s úzkým zorným polem (25° horizontálně).

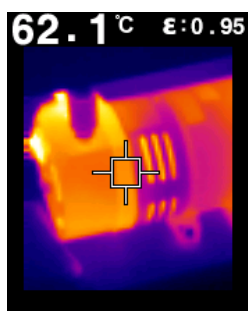
Oba modely umožňují ukládání snímků pro další použití, tvorbu reportů apod.



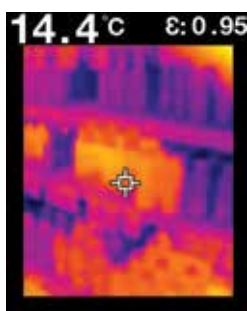
Řešení elektrotechnických problémů



Detekce teplovodního potrubí ve stěně



Mechanické přehřátí



Problémy chladicího systému

See the Heat[®]™ - rychlé řešení problémů

Inovativní IR senzor Lepton[®] od společnosti FLIR

- Okamžitě zobrazuje horká / studená místa pro přesné měření
- Eliminuje měření „naslepo“
- Optický poměr 24:1 umožňuje bezpečné měření na větší vzdálenosti

Rychlé a jednoduché použití

Zapnutí a zprovoznění během pár sekund

- Intuitivní ovládání bez nutnosti speciálního školení
- Snadné ukládání snímků pro další zpracování
- Bezproblémové připojení k PC a stahování dat prostřednictvím rozhraní USB nebo přímo z microSD karty

Odolná a spolehlivá

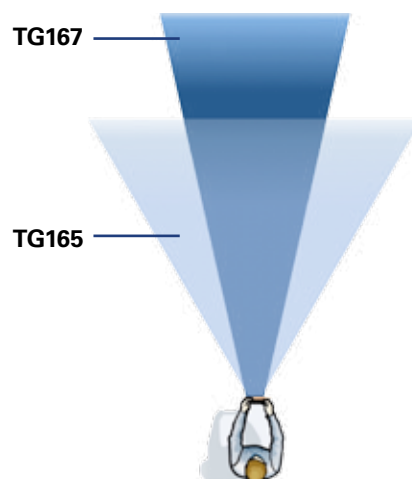
Navržena pro použití v těch nejnáročnějších podmínkách

- Odolná konstrukce s pádovou zkouškou z výšky 2 m
- Exkluzivní záruka společnosti FLIR 2–10 let
- Díky svým kompaktním rozměrům a odolnému provedení ji lze bez obav uložit do tašky k ostatnímu nářadí

SPECIFIKACE

Model	TG165	TG167
Zobrazovací a optické údaje		
IR rozlišení	80 x 60 pixelů	
Teplotní citlivost / NETD	< 150 mK	
Zorné pole	50° x 38,6°	25° x 19,6°
Min. ohnisková vzdálenost	0,1 m	
Snímkovací frekvence	9 Hz	
Ostření	Bez ostření (pevné)	
Údaje detektoru		
Typ detektoru	Ohnisková rovina (FPA), nechlazený mikrobolometr	
Spektrální rozsah	8–14 μm	
Zobrazení snímku		
Displej	2,0" TFT LCD	
Měření		
Rozsah měřené teploty	-25 až 380 °C (-13 až +716 °F)	
Přesnost	±1,5 % nebo 1,5 °C (2,7 °F)	
Poměr optiky (vzdálenosti měřeného objektu a průměru měřené oblasti)	24 : 1	
Minimální vzdálenost měření	26 cm	
Středový bod	Ano	
Palety barev	Žhavé železo, duha, odstíny šedé	
Ukládání snímků		
Typ paměti	Micro SD karta	
Kapacita úložného prostoru	75 000 snímků s 8GB MicroSD kartou	
Rozšíření paměti	SD karta s kapacitou max. 32 GB	
Formát uloženého snímku	Bitová mapa (BMP) – snímek s teplotou a emisivitou	
Laserová ukazovátka		
Laser	Duální lasery pro vymezení měřené oblasti aktivované stisknutím spouště	
Napájení		
Typ baterií	Dobíjecí Li-ion akumulátor	
Napětí baterie	3,7 V	
Provozní doba na baterii	> 5 hodin nepřetržitého snímání s lasery	
Výdrž baterie při plném nabití	Min. 30 dnů	
Dobíjení	Baterie je nabíjena v termokameře	
Doba dobíjení	4 hodiny na 90 %, 6 hodin na 100 % kapacity	
Řízení spotřeby	Nastavitelné automatické vypnutí: 1 min., 2 min., 5 min., 10 min.	
Provozní prostředí		
Rozsah pracovní teploty	-10 až 45 °C (+14 až 113 °F)	
Rozsah skladovací teploty	-30 až 55 °C (-22 až 131 °F)	
Vlhkost (provozní a skladovací)	0-90% RV (0-37 °C (32-98,6 °F)), 0-65% RV (37-45 °C (98,6-113 °F)), 0-45% RV (45-55 °C (113-131 °F))	
Fyzické údaje		
Hmotnost kamery, včetně baterií	0,312 kg (11 oz)	
Rozměry termokamery (DxŠxV)	186 x 55 x 94 mm	
Uchycení stativu	1/4" -20 na spodku rukojeti	
Balení obsahuje	šňůrka na zápěstí, 8GB Micro SD karta, napájení pomocí samostatného USB kabelu, návod k použití	

Porovnání zorných polí (FoV Field of View)



TG165

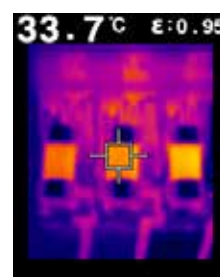
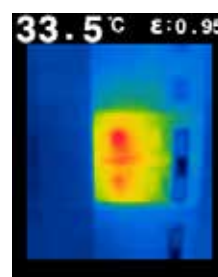
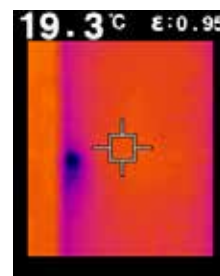
Zorné pole 50° x 38,6°



Termokamera TG165 umožňuje zobrazit celou stěnu v jediném snímku

TG167

Zorné pole 25° x 19,6°



Termokamera TG167 poskytuje kvalitní a detailní obraz i malých konektorů a vodičů.

FLIR Portland
Corporate Headquarters
Flir Systems, Inc.
27700 SW Parkway Ave.
Wilsonville, OR 97070
USA
PH: +1 886.477.3687

FLIR Commercial Systems
Luxemburgstraat 2
2321 Meer
Belgium
Tel. : +32 (0) 3665 5100
Fax : +32 (0) 3303 5624
E-mail : flir@flir.com

www.flir.com

NASDAQ: FLIR

Zde popisovaná zařízení mohou vyžadovat povolení vlády Spojených států amerických pro účely vývozu. Porušování zákonů USA je zakázáno. Obrázky slouží pouze k ilustračním účelům. Technické údaje mohou být změněny bez předchozího upozornění. ©2016 FLIR Systems, Inc. Všechna práva vyhrazena. Vytvořeno 032016)