

FLIR C2

Kraftfullt, kompakt värmekamerasystem

Värmekamera visavi ljusförstärkare



Blotta ögat

FLIR värmekamera

Värmekamera

- Skapar synliga bilder med hjälp av värmestrålning, oberoende av synligt ljus.
- Detekterar även mycket små temperaturskillnader – så små som 0,01 °C – och omvandlar dem synliga bilder.
- Fungerar under alla ljusförhållanden, från totalt mörker till fullt dagsljus, eftersom värmestrålningen den arbetar med är oberoende av ljuset.
- Ger bilder med hög kontrast, vilket gör det lätt att särskilja olika objekt från bakgrunden, så länge det finns en temperaturskillnad mellan dem – beroende på vilket objektiv som används, går det t.ex. att upptäcka människor på många tiotals meters håll.

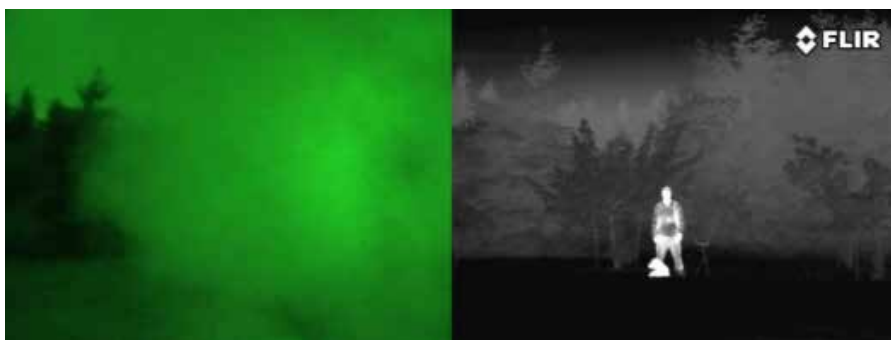


Ljusförstärkare

FLIR värmekamera

Ljusförstärkare

- Skapar synliga bilder med hjälp av vanligt, synligt ljus.
- Detekterar det svaga ljus som finns tillgängligt och förstärker det för att skapa en bild.
- Fungerar bara när ljusmängden i omgivningen är den de är avsedda för – i starkare ljus blir de överbelastade och "bländade" (bilden blir urfräckt), i svagare ljus är ljusförstärkningen inte tillräcklig för att skapa en användbar bild.
- Ger bilder med låg kontrast – människor kan undgå upptäckt genom att gömma sig i skuggor eller använda kamouflage.



Ljusförstärkare

FLIR värmekamera

Ljusförstärkare med infraröd belysning

- Skapar synliga bilder med hjälp av vanligt, synligt ljus.
- Utnyttjar en strålkastare med osynligt ljus som ligger mycket nära det infraröda området, för att belysa objekt och skapa en bild.
- Visar bara sådant som ligger inom den mycket smala strålkastarstrålen – allt annat ligger i mörker.
- Ger bilder med låg kontrast – människor kan undgå upptäckt genom att gömma sig i skuggor eller använda kamouflage. Infrarödstrålkastaren ger en smal och svag stråle som ger mycket begränsad siktsträcka.