



FLIR ONE®

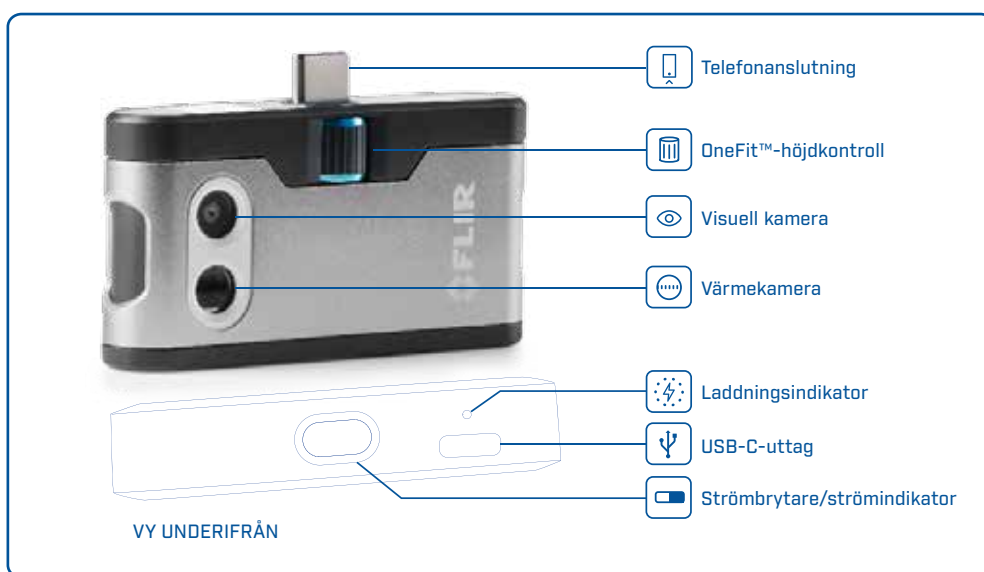
ANVÄNDARGUIDE

Tredje generationen

För iOS

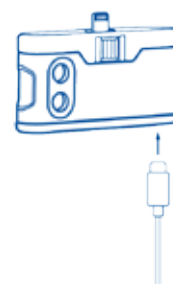
ANVÄNDARGUIDE FÖR FLIR ONE

Med FLIR ONE kan du se världen på ett helt nytt sätt, med en unik blandning av värmebilder och visuella bilder. Den här användarguiden innehåller den information du behöver för att använda FLIR ONE.



LADDA FLIR ONE

Anslut USB-C-änden av strömkabeln till FLIR ONE och anslut den andra änden till en 1A-strömkälla. LED för laddningsindikatorn blinkar medan enheten laddas. FLIR ONE blir fulladdad inom en timme. När enheten är fulladdad lyser LED för laddningsindikatorn kontinuerligt. FLIR ONE ska inte användas när den laddas.



FLIR ONE-APP

Den senaste versionen av FLIR ONE-appen är tillgänglig för nedladdning från Apple App Store för iOS. Ladda ned och installera appen och starta den sedan. Slå på FLIR ONE och koppla den till telefonen. När FLIR ONE är avstängd blir du uppmanad att ansluta din FLIR ONE-kamera för att kunna visa kamerafunktionerna.

APPÖVERSIKT

Överst på skärmen finns ett svart fält med ikoner för expanderingsmeny, värmemätare, lampa, timer och kalibrering. Nedanför det finns bilden, och längst ned på skärmen finns ett annat svart fält med ikoner för galleri, kamera, bildkontroller och läge (Foto, Video eller Timelapse).

TA BILDER

Överst i det nedre fältet sveper du åt höger eller vänster för att välja fotoläge. Tryck på den runda vita kameraknappen längst ned på skärmen för att spara en bild. Bilderna sparas i galleriet. I appinställningarna går det också att spara bilderna i telefonens bildbibliotek. Om du vill visa den senast sparade bilden trycker du på miniatyrbilden längst ned till vänster. När du visar en bild sveper du upp eller ned på bilden för att visa den underliggande bilden från kameran för visuella bilder. Du behöver inte ha FLIR ONE-kameran kopplad till telefonen för att visa sparade bilder.

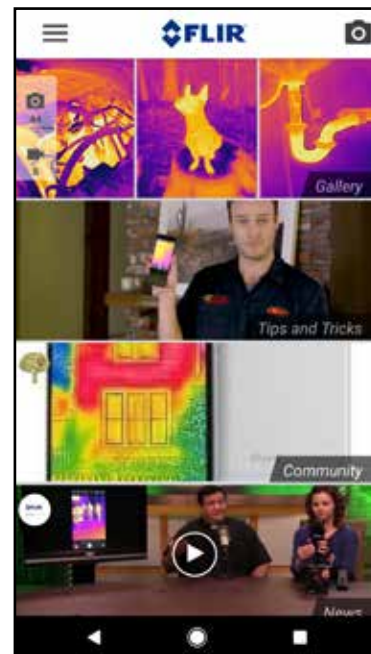
SPELA IN VIDEO

Överst i det nedre fältet sveper du åt höger eller vänster för att välja videoläge. Tryck sedan på den röda knappen för att börja spela in video. Tryck på den röda knappen igen för att sluta spela in video och spara videon i FLIR-biblioteket. Om du vill visa den inspelade videon trycker du på miniatyrbilden i det nedre vänstra hörnet av skärmen för att få tillgång till galleriet.

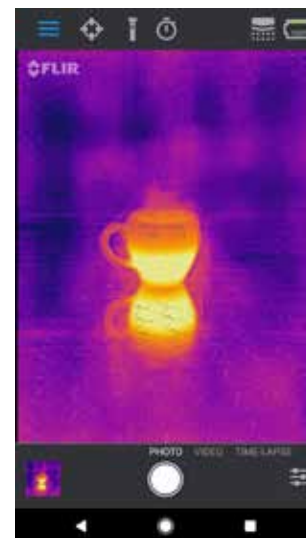
TIMELAPSE-VIDEO

Överst i det nedre fältet sveper du åt höger för att välja Timelapse-läget. Tryck sedan på den röda knappen för att visa Timelapse-alternativen. Anpassa alternativen och tryck sedan på den röda knappen för att börja spela in video. Tryck på den röda knappen igen för att sluta spela in video.

FLIR ONE-APP



LÄGE-SKÄRM



TIMELAPSE-VIDEO



MITT GALLERI

Du kan titta på och redigera en bild eller video genom att välja miniatyrbilden i skärmens nedre vänstra hörn. Du kan dela bilder och videor via mms eller e-post, och du kan redigera dem genom att ändra färgpalett eller temperaturskala. Medan du visar en bild går det att svepa upp eller ned för att visa den visuella bilden som används för MSX®-anpassning.

ÄNDRA FÄRGPALETTER

Gå till displayen (bilden) och tryck på menyn Bildalternativ längst ned till höger på skärmen. Tryck på färgpalettsikonen för att ändra hur bilden visas. Välj en av färgpaletterna som visas. I appen kan du välja mellan nio olika paletter, t.ex. färg, gråskala eller en kombination av båda.

VÄRMEMÄTARE

När värmemätaren har aktiverats visar FLIR ONE genomsnittlig temperatur (i °C eller °F) på bilden. Noggrannheten hos värmemätaren/-arna beror på många faktorer, inklusive avståndet från föremålet, omgivningstemperaturen och emissiviteten hos materialet som observeras. Användare uppmuntras att ta reda på mer om termografi på www.infraredtraining.com. Växla mellan Fahrenheit och Celsius med hjälp av alternativet för inställningar på kontrollpanelen.

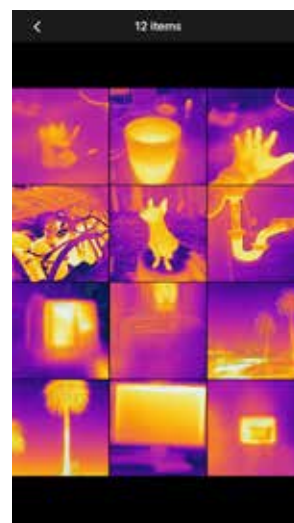
LAMPA

FLIR MSX är en patenterad teknik som maximerar detaljer och bildskärpa med hjälp av kameran för visuella bilder i FLIR ONE. Den här funktionen kräver en viss mängd synligt ljus, så i mörka miljöer tänder du smartphonens lampa för att förbättra bild detaljerna. Den här funktionen använder lampan som är inbyggd i telefonen.

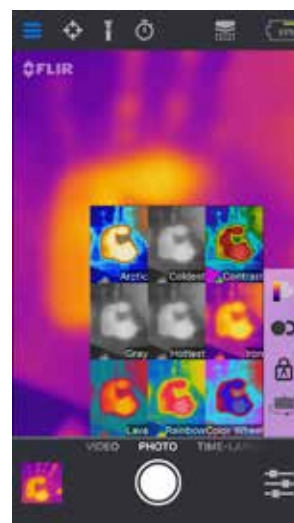
TIMER

Med alternativet för timer kan användaren ställa in en fördröjning innan en bild sparas. När du väljer timerikonen visas kontrollpanelen för timer. Användaren kan ställa in fördröjningen på 3 eller 10 sekunder eller stänga av funktionen. När timern är på sparar användaren en bild genom att trycka på den runda vita knappen längst ned på skärmen. Då visas en nedräkningstimer på bilden.

MITT GALLERI



FÄRGPALETTER



VÄRMEMÄTARE



AUTOMATISK KALIBRERING

Kameran har en mekanisk slutare som regelbundet aktiveras och gör att värmekameran kan kalibreras eller göra en bilduppdatering. När slutaren aktiveras fryser bilden en kort stund. När kameran först slås på, och regelbundet efter det, utför appen en automatisk kalibrering för att ge en optimal bild. Det går också att manuellt aktivera slutaren genom att trycka på kalibreringsikonen i det övre högra hörnet på huvudskärmen. Du växlar till manuell kalibrering genom att inaktivera automatisk kalibrering på inställningsmenyn.

MSX-ANPASSNINGSKONTROLL

FLIR ONE är inställd på anpassning av värmebilder och visuella bilder på 3 meters avstånd. Använd glidreglaget för MSX-avstånd för att visa närbilder på motiv. Tryck på MSX-avståndskontrollen för att aktivera skjutreglaget och justera sedan anpassningen genom att dra i reglaget. Tryck på ikonen igen för att dölja glidreglaget.

LÅS INTERVALL

Funktionen Lås intervall låser färgernas temperaturintervall för scenen som du ser på skärmen. Tryck bara på ikonen Lås intervall för att låsa intervallet, och tryck igen för att återgå till scenens autoskalning.

INSTÄLLNINGSMENY

Med inställningsmenyn kan användaren konfigurera fler funktioner på FLIR ONE enligt beskrivningen nedan.

SPARA PLATS

Om en mobiltelefonsignal är tillgänglig läggs platsen till på bilderna. Det gör det möjligt att se bilderna på en karta.

SPARA I FOTON

Aktivera den här funktionen om du vill spara en kopia av bilder och videor i telefonens fotogalleri. Bilderna lagras alltid i FLIR ONE-kameran oavsett inställningen. Befintliga objekt kopieras inte.

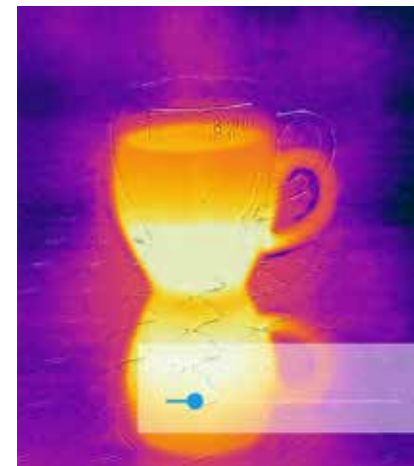
TEMPERATURENHET

Använd den här inställningen när du vill ändra temperaturenheten mellan Fahrenheit och Celsius.

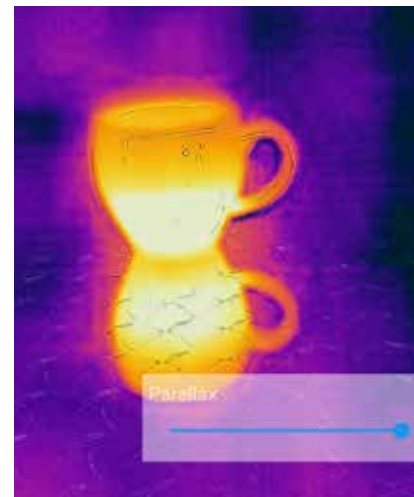
REGLAGE FÖR MSX-AVSTÅND



SEPARAT



ANPASSAT



EMISSIVITET

När värmemätaren har aktiverats påverkas temperaturen som visas av många funktioner, däribland en egenskap hos motivets material som kallas emissivitet. Den här egenskapen är en relativ bedömning av hur väl ett material avger eller strålar värmeenergi. Vissa material är mer emissiva än andra. Blanka eller reflekterande material tenderar att ha låg emissivitet. För de flesta material är standardinställningen "matt" en rimlig uppskattning.

HJÄLP

Du hittar mer information om FLIR ONE i appens hjälpsnitt och avsnittet med tips och råd.

OM FLIR ONE

Menyalternativet Om FLIR ONE ger information om FLIR ONE-kameran, FLIR ONE-appen, vårt företag FLIR Systems, Inc. och ytterligare information om juridik, licenser och regler.

VARNING

FLIR ONE och FLIR ONE Pro är inte vattentäta. Var försiktig i de fall som FLIR ONE eller FLIR ONE Pro används för att observera mycket varma föremål som eld eller smält metall.