



FLIR ONE®

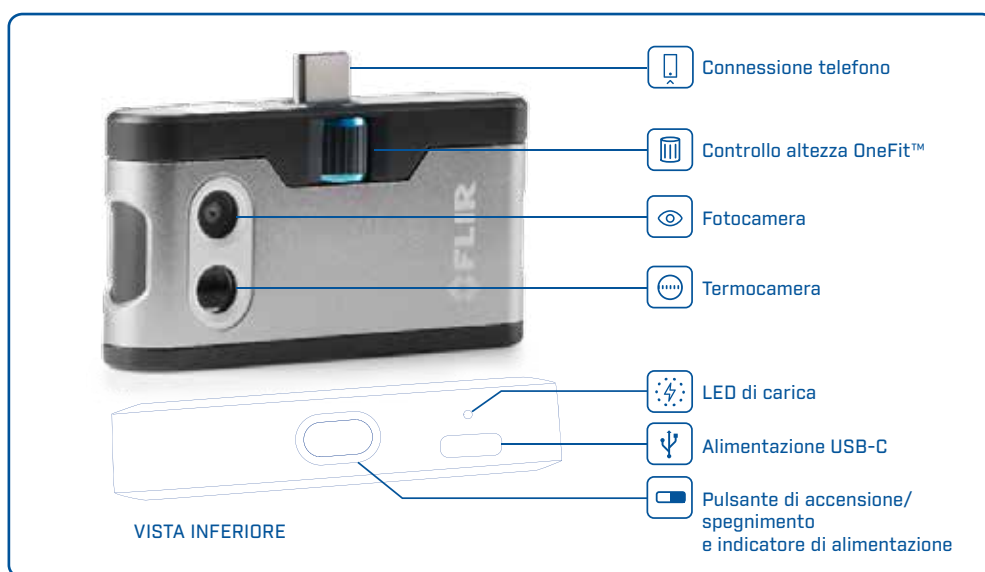
GUIDA UTENTE

Terza generazione

Per iOS

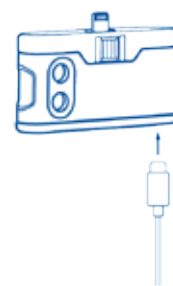
GUIDA UTENTE DI FLIR ONE

Con FLIR ONE vedrai il mondo in un modo tutto nuovo, attraverso la straordinaria fusione tra l'immagine termica e l'immagine nel visibile. Questa guida utente fornisce le informazioni per utilizzare FLIR ONE.



CARICARE FLIR ONE

Collega l'estremità USB-C del cavo di alimentazione a FLIR ONE e l'altra estremità a una fonte di alimentazione a 1 A. Il LED di carica lampeggia mentre il dispositivo è in carica. FLIR ONE si carica completamente in circa 1 ora. Quando il dispositivo è completamente carico, il LED di carica rimane acceso fisso. Non è possibile utilizzare e caricare contemporaneamente la FLIR ONE.



APP FLIR ONE

L'ultima versione dell'app FLIR ONE è disponibile su Apple App Store per iOS. Scarica e installa l'app, poi eseguila. Accendi FLIR ONE e collegala al telefono. Se FLIR ONE è spento, l'app ti chiederà di collegare FLIR ONE prima di procedere.

PANORAMICA DELL'APP

Nella parte superiore dello schermo c'è una barra nera con le icone Menu a comparsa, Puntatore a spot, Illuminatore, Timer e Calibrazione. Sotto c'è l'immagine dal vivo, e nella parte inferiore dello schermo è presente un'altra barra nera con le icone Galleria, Termocamera, Controlli immagine e Modalità (Foto, Video, o Time-lapse).

SCATTARE IMMAGINI

Nella parte superiore della barra inferiore scorri a destra o a sinistra per selezionare la modalità Foto. Tocca il pulsante bianco tondo nella parte inferiore dello schermo per salvare un'immagine. Le immagini vengono salvate nella Galleria. Nelle Impostazioni dell'app, è anche possibile specificare di salvare le immagini nella galleria immagini del telefono. Per visualizzare l'ultima immagine salvata, tocca la miniatura in basso a sinistra. Scorri in alto e in basso sull'immagine per rivelare l'immagine sottostante scattata dalla fotocamera. Non è necessario che FLIR ONE sia collegata al telefono per visualizzare le immagini salvate.

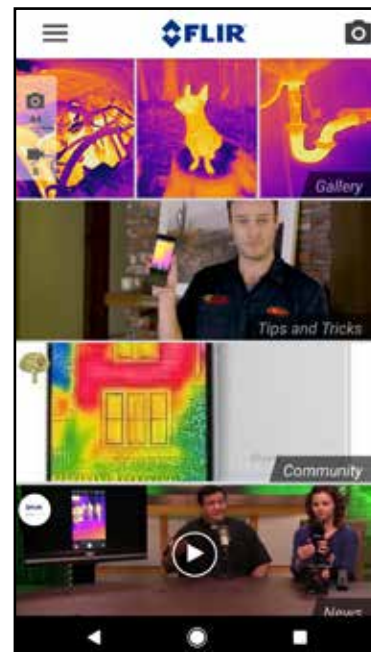
RIPRENDERE UN VIDEO

Nella parte superiore della barra inferiore scorri a destra o a sinistra per selezionare la modalità Video. Poi tocca il pulsante rosso per iniziare la ripresa. Tocca nuovamente il pulsante rosso per interrompere la ripresa e salvare il video nella galleria FLIR. Per guardare il video catturato, tocca l'immagine di anteprima nell'angolo inferiore sinistro dello schermo per accedere alla Galleria.

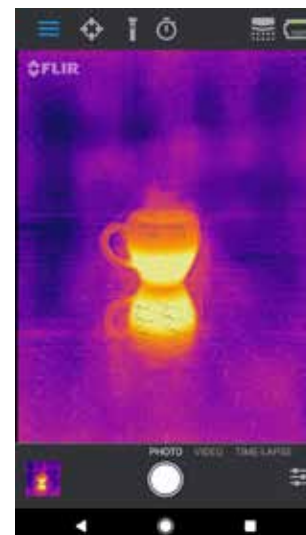
VIDEO TIME-LAPSE

Nella parte superiore della barra inferiore scorri a destra per selezionare la modalità Time-Lapse. Poi tocca il pulsante rosso per visualizzare le opzioni Time-lapse. Imposta le opzioni come necessario e tocca il pulsante rosso per iniziare la cattura video. Tocca nuovamente il pulsante rosso per interrompere la cattura.

APP FLIR ONE



SCHERMO MODALITÀ



VIDEO TIME-LAPSE



GALLERIA

Le immagini e il video catturati possono essere visualizzati e modificati selezionando l'immagine di anteprima nell'angolo in basso a sinistra dello schermo. Potrai condividere immagini e video tramite messaggi di testo o e-mail, modificare la tavolozza dei colori o la scala di temperatura. Quando è visualizzata un'immagine, è possibile scorrere verso l'alto o verso il basso per rivelare l'immagine nel visibile utilizzata per la funzione MSX®.

CAMBIARE LE TAVOLOZZE DEI COLORI

Tocca nell'angolo in basso a destra dello schermo (immagine dal vivo), il menu Opzioni immagine. Per cambiare la modalità di visualizzazione dell'immagine, tocca l'icona Tavolozza colori. Seleziona una delle tavolozze visualizzate. L'app offre una selezione di nove tavolozze, a colori, in scala di grigi o una combinazione di entrambi.

PUNTATORE A SPOT

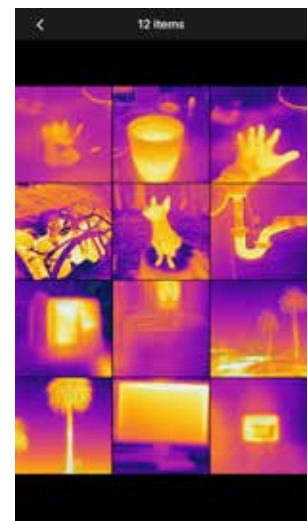
Quando il puntatore a spot è attivato, la FLIR ONE visualizza sull'immagine la media delle temperature (in gradi C o F). L'accuratezza del puntatore a spot dipende da molti fattori, inclusa la distanza dall'oggetto, la temperatura ambiente e l'emissività del materiale sotto osservazione. Consigliamo di approfondire le tematiche della scienza della termografia su www.infraredtraining.com. Per passare da gradi Fahrenheit a Celsius, utilizza l'opzione Impostazioni nel Pannello di controllo.

ILLUMINATORE

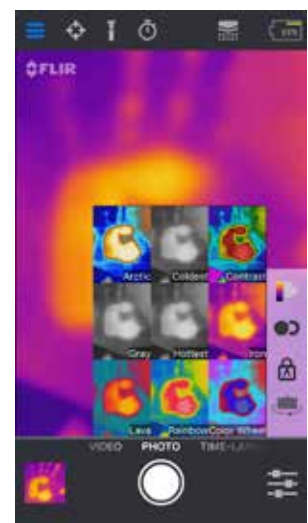
FLIR MSX è una tecnologia brevettata che utilizza l'immagine catturata dalla fotocamera di FLIR ONE per massimizzare il dettaglio e la nitidezza dell'immagine. Questa funzione richiede una discreta quantità di luce visibile; per migliorare il dettaglio dell'immagine gli ambienti bui raccomandiamo di accendere l'illuminatore dello smartphone. Questa funzione sfrutta illuminatore integrato nel telefono.

TIMER

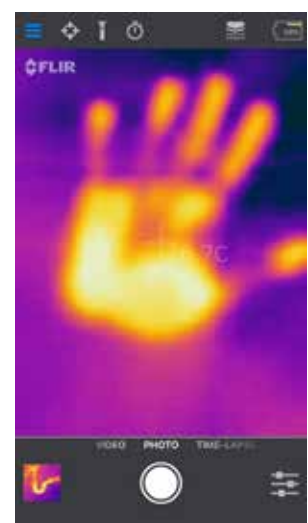
L'opzione Timer consente di impostare un ritardo prima del salvataggio dell'immagine. Quando l'icona Timer è selezionata, compare il pannello di controllo del timer. Il tempo di ritardo può essere impostato su 3 o 10 secondi o disattivato. Quando il Timer è attivato, toccando il pulsante bianco tondo nella parte inferiore dello schermo, sull'immagine comparirà il timer e quando il conto alla rovescia si azzerà l'immagine verrà salvata.



TAVOLOZZE COLORI



PUNTATORE A SPOT



CALIBRAZIONE AUTOMATICA

La termocamera ha un otturatore meccanico interno che si attiva periodicamente per eseguire la calibrazione e ottimizzare l'immagine. Quando l'otturatore si attiva, l'immagine si congela sullo schermo per un breve periodo. Alla prima accensione, e in seguito periodicamente, l'app eseguirà una calibrazione automatica per ottenere l'immagine ottimale. È anche possibile attivare manualmente l'otturatore toccando l'icona di calibrazione nella parte superiore destra dello schermo principale. La calibrazione può essere commutata su manuale disattivando la Calibrazione automatica nel menu Impostazioni.

CONTROLLO DELL'ALLINEAMENTO MSX

FLIR ONE è impostata per allineare l'immagine termica e visiva a 3 metri. Per inquadrature ravvicinate, utilizza il controllo a cursore Distanza MSX. Tocca il controllo Distanza MSX per attivare il relativo cursore, e successivamente regola l'allineamento spostando il cursore. Per chiudere il controllo a cursore, tocca nuovamente l'icona.

BLOCCO CAMPO

La funzione Blocco campo fissa l'intervallo di temperatura e i corrispondenti colori visualizzati sul display in base all'inquadratura. Toccate l'icona Blocco campo per fissare l'intervallo e toccatela nuovamente per tornare alla modalità a scala automatica della scena inquadrata.

MENU IMPOSTAZIONI

Il menu Impostazioni consente di configurare funzionalità aggiuntive di FLIR ONE, come descritto di seguito.

SALVA POSIZIONE

Se il segnale della rete mobile è disponibile, alle immagini catturate verrà associata la posizione geografica, funzionalità utile per visualizzare le immagini su una mappa.

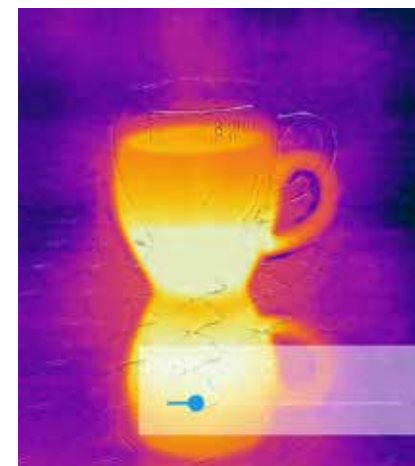
SALVA NELLE FOTO

Attiva questa opzione per salvare una copia di immagini e video nella Galleria fotografica del telefono. Le immagini resteranno memorizzate in FLIR ONE, indipendentemente da questa impostazione. Gli elementi catturati precedentemente non verranno copiati.

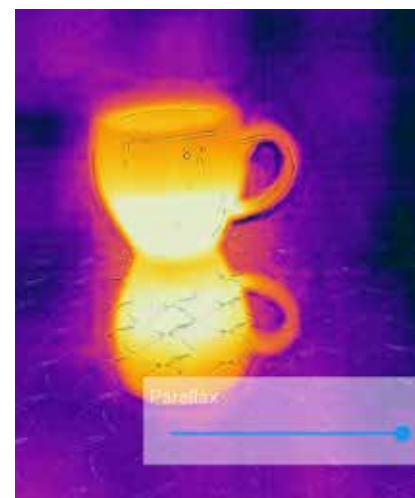
CURSORE DISTANZA MSX



SFASAMENTO



ALLINEATA



UNITÀ DI TEMPERATURA

Utilizza questa impostazione per modificare l'unità di misura di temperatura, tra scala Fahrenheit e Celsius.

EMISSIVITÀ

Quando il puntatore a spot è attivato, la temperatura visualizzata risente di numerosi fattori, tra cui la proprietà del materiale del soggetto inquadrato nota con il termine emissività. Questa proprietà è un coefficiente che esprime la capacità di un materiale di emettere o irraggiare energia termica. Alcuni materiali hanno un valore di emissività maggiore rispetto ad altri; i materiali lucidi o riflettenti, come i metalli, tendono ad avere un minore potere emissivo. Per la maggior parte dei materiali, l'impostazione predefinita "opaco" costituisce un'approssimazione soddisfacente.

AIUTI

La sezione Aiuti e i suggerimenti e consigli dell'app forniscono maggiori informazioni su FLIR ONE.

INFORMAZIONI SU FLIR ONE

L'opzione di menu Informazioni su FLIR ONE fornisce informazioni sulla termocamera FLIR ONE, sull'app FLIR ONE, sull'azienda FLIR Systems, Inc. e altre informazioni legali, relative alle licenze e alle norme e normative.

ATTENZIONE

FLIR ONE e FLIR ONE Pro non sono impermeabili. Fai attenzione quando usi FLIR ONE o FLIR ONE Pro per osservare oggetti molto caldi, come fuoco o metallo fuso.