

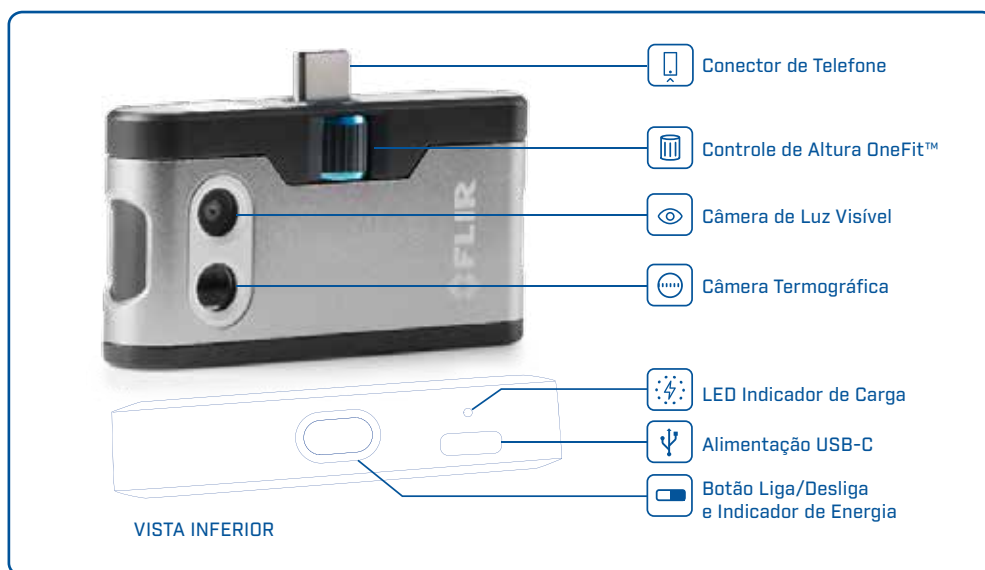


FLIR ONE®

GUIA DO USUÁRIO  
Terceira geração  
Para iOS

# GUIA DO USUÁRIO DA FLIR ONE

A FLIR ONE permite ver o mundo de uma forma completamente nova, com a combinação única de imagens térmicas e de luz visível. Este Guia do Usuário apresenta as informações necessárias para usar a FLIR ONE.



## CARREGAMENTO DA FLIR ONE

Conecte a extremidade USB-C do cabo de alimentação na FLIR ONE e a outra extremidade em uma fonte de alimentação de 1 A. O LED Indicador de Carga piscará enquanto o dispositivo estiver carregando. O carregamento total da FLIR ONE levará aproximadamente 1 hora. Quando o dispositivo estiver totalmente carregado, o LED Indicador de Carga ficará aceso continuamente. A FLIR ONE não deve ser carregada enquanto estiver em uso.



## **APLICATIVO FLIR ONE**

A versão mais recente do aplicativo FLIR ONE está disponível na Apple App Store para iOS. Baixe, instale o aplicativo e inicie-o. Ligue a FLIR ONE e conecte-a ao telefone. Se a FLIR ONE estiver desligada, o aplicativo pedirá para você conectar e ligar a câmera FLIR ONE antes de exibir o recurso de câmera.

## **VISÃO GERAL DO APLICATIVO**

Na parte superior da tela há uma barra preta com os ícones do menu deslizante, Fotômetro, Lanterna, Temporizador e Calibração. Abaixo dela fica a imagem em tempo real, e na parte inferior da tela há outra barra preta com os ícones Galeria, Câmera, Controles de Imagem e Modo (Foto, Vídeo ou Time-Lapse (Lapso de Tempo)).

## **TIRAR FOTOGRAFIAS**

Na parte superior da barra inferior, deslize o dedo para a direita ou para a esquerda a fim de selecionar o modo Foto. Toque no botão redondo branco na parte inferior da tela para salvar um instantâneo. As imagens são salvas na Galeria. Nas Configurações do Aplicativo, também é possível salvar as imagens na galeria de imagens do telefone. Para visualizar a última imagem salva, toque na miniatura do canto inferior esquerdo. Ao visualizar uma imagem, deslize o dedo para cima ou para baixo sobre ela para revelar a imagem em segundo plano da câmera de luz visível. Não é necessário estar com a câmera FLIR ONE conectada ao telefone para visualizar as imagens salvas.

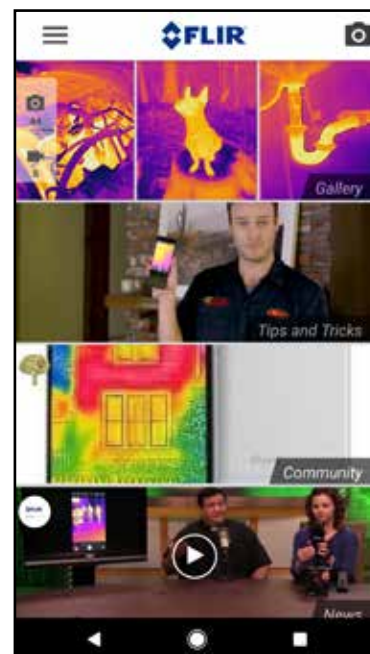
## **FAZER VÍDEOS**

Na parte superior da barra inferior, deslize o dedo para a direita ou para a esquerda a fim de selecionar o modo Vídeo. Em seguida, toque no botão vermelho para iniciar a captura de vídeo. Toque no botão vermelho novamente para interromper a captura do vídeo e salvá-lo na Biblioteca da FLIR. Para visualizar o vídeo capturado, toque na miniatura do canto inferior esquerdo da tela para acessar a Galeria.

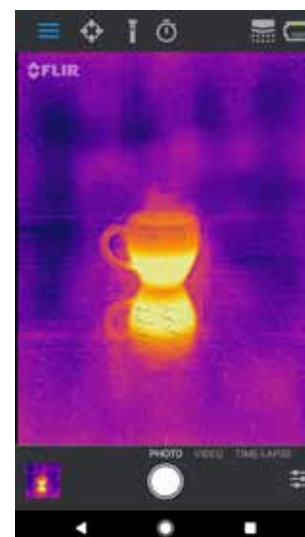
## **VÍDEO COM TIME-LAPSE (LAPSO DE TEMPO)**

Na parte superior da barra inferior, deslize o dedo para a direita a fim de selecionar o modo Time-Lapse (Lapso de Tempo). Em seguida, toque no botão vermelho para exibir as opções de Time-Lapse (Lapso de Tempo). Ajuste as opções conforme a necessidade e toque no botão vermelho para iniciar a captura de vídeo. Toque no botão vermelho novamente para interromper a captura de vídeo.

APLICATIVO FLIR ONE



TELA DE MODO



VÍDEO COM TIME-LAPSE (LAPSO DE TEMPO)



## MINHA GALERIA

Para ver e editar as imagens e os vídeos capturados, selecione a miniatura no canto inferior esquerdo da tela. É possível compartilhar as imagens e os vídeos por mensagem de texto ou e-mail; também é possível editá-los, alterando a paleta de cores ou a escala de temperatura. Durante a visualização da imagem, é possível deslizar os dedos para cima ou para baixo e revelar a imagem de luz visível usada para a combinação MSX®.

## ALTERAÇÃO DE PALETA DE CORES

Na tela (imagem ao vivo), toque no menu Opções de Imagem, no canto inferior direito da tela. Toque no ícone Paletas de Cores para alterar a exibição da imagem. Selecione uma das paletas de cores exibidas. O aplicativo permite escolher entre nove paletas diferentes com opções de cores, escala de cinza ou uma combinação de ambas.

## FOTÔMETRO

Quando o Fotômetro está ativado, a FLIR ONE exibe a média de temperatura da imagem (em graus Celsius ou Fahrenheit). A precisão do Fotômetro depende de vários fatores, como a distância do objeto, a temperatura ambiente e a emissividade do material observado. Recomenda-se que os usuários aprendam mais sobre a ciência da Termografia em [www.infraredtraining.com](http://www.infraredtraining.com). Para alternar entre Fahrenheit e Celsius, use a opção Configurações do Painel de Controle.

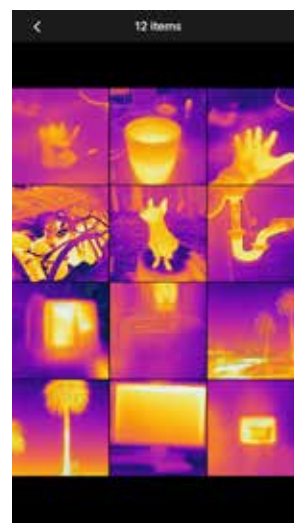
## LANTERNA

FLIR MSX é uma tecnologia patenteada que usa a câmera de luz visível da FLIR ONE para maximizar os detalhes e a nitidez da imagem. Esse recurso precisa de certa quantidade de luz visível; portanto, em ambientes escuros, ligue a lanterna do smartphone para melhorar os detalhes da imagem. O recurso utiliza a luz embutida no telefone.

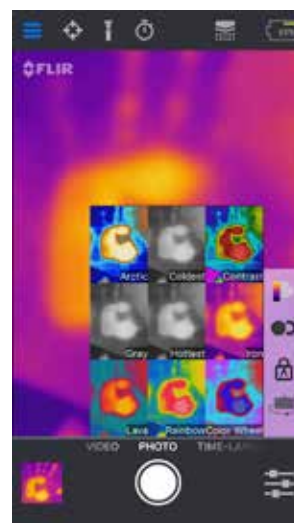
## TEMPORIZADOR

A opção Temporizador permite que o usuário defina um atraso antes que a imagem seja salva. Quando o ícone Temporizador é selecionado, o painel de controle do Temporizador é exibido. O usuário pode definir um atraso de 3 a 10 segundos ou desligar a opção de atraso. Quando o atraso do Temporizador está habilitado, o usuário salva a imagem tocando no botão redondo branco da parte inferior da tela. Depois disso, o temporizador exibe a contagem regressiva.

## MINHA GALERIA



## PALETAS DE CORES



## FOTÔMETRO



## CALIBRAÇÃO AUTOMÁTICA

A câmera tem um obturador mecânico interno que é ativado periodicamente e permite que a câmera termográfica faça a calibração ou atualize a imagem. Quando o obturador é ativado, a imagem fica congelada por um breve instante. Quando a câmera é ligada pela primeira vez (e periodicamente depois disso), o aplicativo realiza uma calibração automática a fim de oferecer a melhor imagem. Também é possível ativar manualmente o obturador tocando no ícone Calibração, no canto superior direito da tela principal. Para alternar a calibração para manual, desligue a Calibração Automática no Menu Configurações.

## CONTROLE DO ALINHAMENTO DO MSX

A FLIR ONE está configurada para alinhar imagens térmicas e visuais à distância de 3 metros. Para ver um close-up da cena, use o controle deslizante Distância MSX. Toque no controle Distância MSX para ativar o controle deslizante e arraste-o para ajustar o alinhamento. Para sair do controle deslizante, basta tocar novamente no ícone.

## BLOQUEAR INTERVALO

A função Bloquear Intervalo bloqueia a faixa de cores de temperatura na tela de acordo com a cena que você está visualizando. Simplesmente toque no ícone Bloquear Intervalo para assumir a faixa, e volte a pressionar esse ícone de novo para retornar ao auto escalamento da cena.

## MENU CONFIGURAÇÕES

O Menu Configurações permite que o usuário configure outros recursos da FLIR ONE, conforme descrito abaixo.

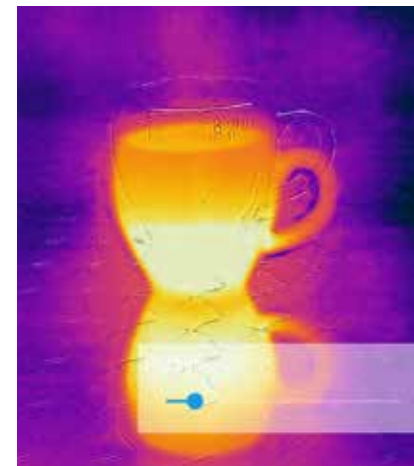
### SALVAR LOCAL

Se houver sinal de celular disponível, o local será adicionado às imagens capturadas. Dessa forma, é possível ver as imagens em um mapa.

### CONTROLE DESLIZANTE DISTÂNCIA MSX



### COMPENSAÇÃO



### ALINHADO



## **SALVAR EM FOTOS**

Ative essa configuração para salvar uma cópia de suas imagens e vídeos na galeria de fotos do telefone. As imagens sempre serão armazenadas na câmera FLIR ONE, independentemente dessa configuração. Itens já capturados não serão copiados.

## **UNIDADE DE TEMPERATURA**

Use essa configuração para alternar a unidade de medida de temperatura entre as escalas Celsius e Fahrenheit.

## **EMISSIVIDADE**

Quando o Fotômetro está ativado, a temperatura exibida é afetada por vários fatores, inclusive uma propriedade do material fotografado chamada de Emissividade. Essa propriedade é uma classificação relativa de quão bem um material emite ou irradia energia térmica. Alguns materiais têm mais emissividade do que os outros; materiais brilhantes ou refletivos, como metais, tendem a ter baixa emissividade. Para a maioria dos materiais, a configuração "matte" (opaco) é uma boa aproximação.

## **AJUDA**

Para ver mais informações sobre a FLIR ONE, consulte a seção Ajuda e o conteúdo Dicas e Truques do aplicativo.

## **SOBRE A FLIR ONE**

A opção de menu Sobre a FLIR ONE apresenta informações sobre a câmera FLIR ONE, o aplicativo FLIR ONE, a empresa FLIR Systems, Inc. e outras informações sobre licenciamento, questões jurídicas e regulatórias.

### **AVISO**

A FLIR ONE e a FLIR ONE Pro não são à prova d'água. Tome cuidado quando utilizar a FLIR ONE ou a FLIR ONE Pro para observar objetos muito quentes, como chamas ou metal fundido.