



FLIR ONE®

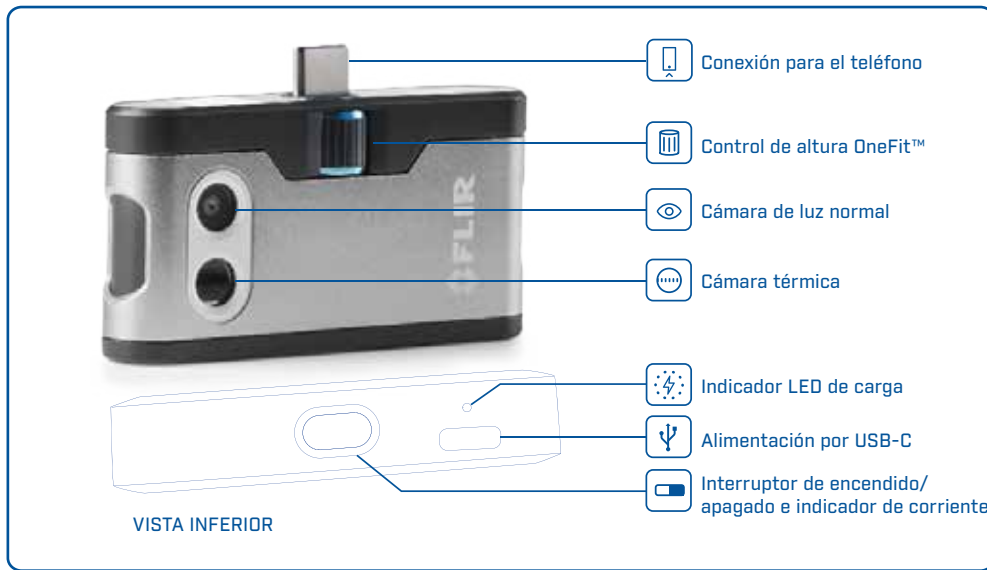
GUÍA DE USUARIO

Tercera Generación

Para Android y iOS

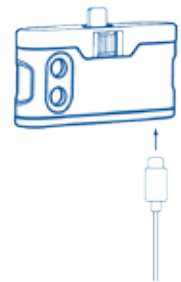
Guía de usuario para FLIR ONE

La FLIR ONE le permite ver el mundo de una forma totalmente nueva, con una combinación única de imágenes térmicas y de luz normal. La guía de usuario le proporciona la información que necesitará para utilizar la cámara FLIR ONE.



CARGA DE FLIR ONE

Conecte un extremo USB-C del cable de corriente a la FLIR ONE y el otro extremo a una toma de corriente de 1 A. El LED indicador de carga parpadeará mientras el dispositivo esté cargándose. La FLIR ONE se cargará totalmente aproximadamente en 1 hora. Cuando el dispositivo esté debidamente cargado, el LED indicador de carga se quedará encendido de forma permanente. La FLIR ONE no está diseñada para cargarse mientras se utiliza.



📍 APLICACIÓN DE FLIR ONE

La versión más reciente de la aplicación FLIR ONE está disponible en la App Store de Apple y en la Google Play Store. Descargue e instale la aplicación y ábrala. Encienda la FLIR ONE y conéctela al teléfono. Si la FLIR ONE está apagada, la aplicación le pedirá que conecte su cámara FLIR ONE antes de poder ver la función de la cámara.

📶 VISTA GENERAL DE LA APLICACIÓN

En la parte superior de la pantalla hay una franja negra con iconos para el menú deslizante, medidor puntual, linterna, temporizador y calibración. Debajo está la imagen en directo y en la parte inferior de la pantalla hay otra franja negra con iconos para la galería, la cámara, controles de imagen y modo (foto, vídeo o lapso de tiempo).

📷 TOMAR FOTOGRAFÍAS

En la parte superior de la franja inferior, deslice hacia la derecha o hacia la izquierda para seleccionar el modo fotografía. Toque el botón redondo blanco al final de la pantalla para guardar una instantánea. Las imágenes se guardan en la galería. A través de los ajustes de la aplicación, también es posible guardar las imágenes en la biblioteca del teléfono. Para consultar las últimas imágenes guardadas, pulse la miniatura en la parte inferior izquierda. Al ver una imagen, deslice hacia arriba o hacia abajo para revelar la imagen subyacente de la cámara de luz normal. No es necesario tener la cámara FLIR ONE conectada al teléfono para ver las imágenes guardadas.

📹 GRABAR VÍDEOS

En la parte superior de la franja inferior, deslice hacia la derecha o hacia la izquierda para seleccionar el modo vídeo. Pulse el botón rojo para iniciar la captura de vídeo. Pulse de nuevo el botón rojo para detener la captura de vídeo y guardarlo en la biblioteca de FLIR. Para ver el vídeo realizado, pulse en la imagen en miniatura de la parte inferior izquierda de la pantalla para acceder a la galería.

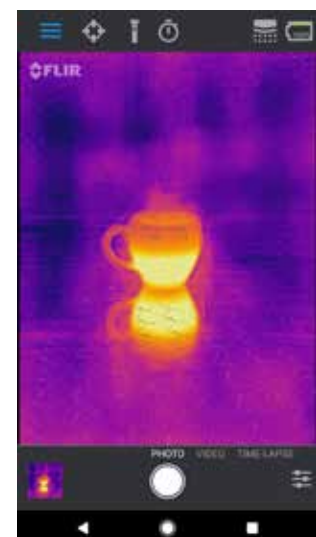
🕒 VÍDEO TIME-LAPSE

En la parte superior de la franja inferior, deslice hacia la derecha para seleccionar el modo de lapso de tiempo. A continuación, pulse el botón rojo para mostrar las opciones de time-lapse. Ajuste las opciones según sea necesario y pulse el botón rojo para iniciar la captura de vídeo. Pulse de nuevo el botón rojo para detener la captura del vídeo.

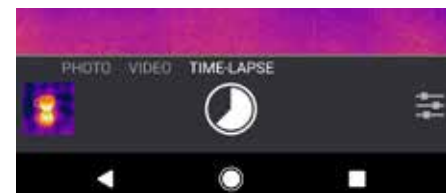
APLICACIÓN DE FLIR ONE



MODO DE PANTALLA



VÍDEO TIME-LAPSE



MI GALERÍA

Se pueden consultar y editar las imágenes y vídeos al seleccionar la imagen en miniatura en la esquina inferior izquierda de la pantalla. Las imágenes y los vídeos se pueden compartir a través de mensajes de texto o por correo electrónico, y se pueden editar cambiando la paleta de color o la escala de temperatura. Cuando se muestra una imagen, es posible deslizar hacia arriba o hacia abajo para revelar la imagen de luz normal que se ha usado para la fusión MSX®.

CAMBIAR LAS PALETAS DE COLOR

En la visualización (la imagen en directo), toque el menú de opciones de imagen de la esquina inferior derecha de la pantalla. Toque el icono de paletas de colores para cambiar cómo se muestra la imagen. Seleccione una de las paletas de color que se muestran. La aplicación permite elegir entre nueve paletas diferentes que incluyen color, escala de grises o una combinación de ambos.

MEDIDOR PUNTUAL

Cuando se activa el medidor puntual, la FLIR ONE mostrará un promedio de temperatura (en grados C o F) en la imagen. La precisión del medidor puntual depende de muchos factores importantes: la distancia hasta el objetivo, la temperatura ambiente y la emisividad del material observado. Se recomienda a los usuarios que se informen más sobre la ciencia de la termografía en www.infraredtraining.com. Para cambiar de Fahrenheit a Celsius, utilice la opción de ajustes del panel de control.

LINTERNA

FLIR MSX son una tecnología patentada que utiliza la cámara de luz normal de la FLIR ONE para aumentar los detalles y la nitidez de la imagen. Esta función requiere cierta cantidad de luz normal, por lo que debe encender la linterna del dispositivo móvil en los ambientes oscuros para mejorar el detalle de la imagen. Además, utiliza la luz que viene incorporada en el teléfono.

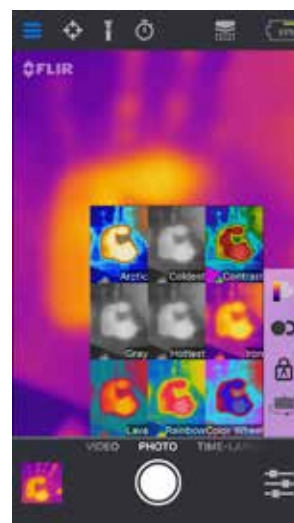
TEMPORIZADOR

La opción Temporizador permite que el usuario establezca un retardo de tiempo antes de guardar una imagen. Al seleccionar el icono de temporizador, se mostrará el panel de control del temporizador. El usuario puede establecer el retardo de tiempo entre 3 o 10 segundos o apagar la opción de retardo de tiempo. Cuando el retardo del temporizador está activado, el usuario guarda una imagen al pulsar el botón redondo blanco en la parte inferior de la pantalla y, a continuación, aparecerá una cuenta atrás.

MI GALERÍA



PALETAS DE COLORES



MEDIDOR PUNTUAL



CALIBRACIÓN AUTOMÁTICA

La cámara cuenta con un obturador mecánico en el interior que activa y permite de forma periódica que la cámara térmica realice una calibración o actualice la imagen. Cuando se activa el obturador, la imagen se congelará durante un breve período de tiempo. La primera vez que la cámara se enciende, y de forma periódica en las veces sucesivas, la aplicación realizará una calibración automática para ofrecer una imagen óptima. Es posible activar de forma manual el obturador al pulsar el icono de calibración en la parte superior derecha de la pantalla principal. La calibración se puede cambiar al modo manual desactivando la calibración automática en el menú de Ajustes.

CONTROL DE ALINEAMIENTO MSX

La FLIR ONE está ajustada para alinear imágenes térmicas y de luz normal a una distancia de 3 metros. Para ver primeros planos de escenas, utilice el control deslizante de distancia MSX. Toque el control de distancia MSX para activar el control deslizante y ajuste la alineación deslizando el control. Para salir del control deslizante, basta con tocar de nuevo el icono.

BLOQUEAR INTERVALO

La función Bloquear intervalo bloquea el rango de temperatura de colores en la pantalla para la escena que está mirando. Basta con tocar el icono de Bloquear intervalo para mantener el rango y volver a tocarlo para volver al escalado automático de la escena.

MENÚ DE AJUSTES

El menú de ajustes permite que el usuario configure las funciones adicionales de FLIR ONE tal y como se describe a continuación.

GUARDAR UBICACIÓN

Si hay una señal de teléfono móvil disponible, la ubicación se añadirá a las imágenes capturadas. Esto posibilita que se puedan ver las imágenes en un mapa.

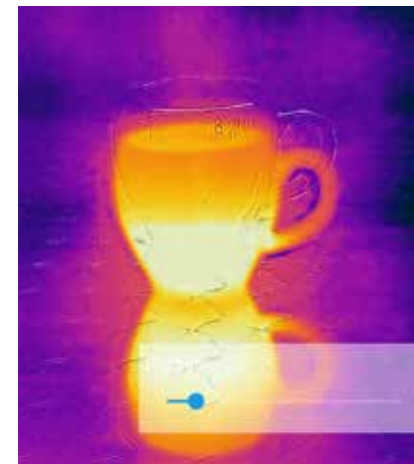
GUARDAR EN FOTOS

Encienda esta función para guardar una copia de sus imágenes y vídeos en la galería de fotos del teléfono. Las imágenes siempre se guardarán en la cámara FLIR ONE sin tener en cuenta esta función. Los elementos ya capturados no se copiarán.

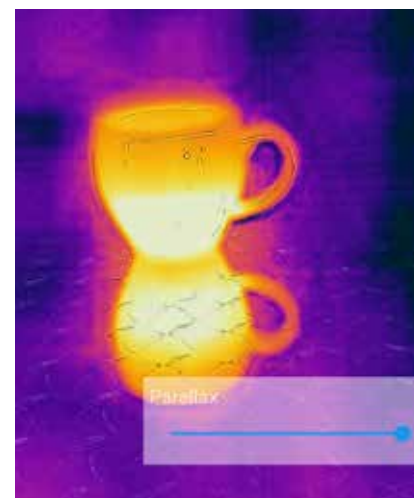
CONTROL DESLIZANTE DE DISTANCIA MSX



COMPENSACIÓN



ALINEADO



UNIDAD DE TEMPERATURA

Utilice esta configuración para cambiar la unidad de medida de temperatura entre las escalas Fahrenheit y Celsius.

EMISIVIDAD

Cuando el medidor puntual está activado, la temperatura que se muestra viene afectada por muchos factores, incluida la característica del material objetivo conocida como "emisividad". Esta característica es una clasificación relativa que mide cuánta energía térmica emite o irradia un material. Algunos materiales son más emisivos que otros; los materiales brillantes o reflectantes como los metales suelen ser peores emisores. Para la mayoría de los materiales, una buena aproximación sería el ajuste predeterminado "mate".

AYUDA

Puede encontrar más información sobre la FLIR ONE en la sección de ayuda y en el contenido de consejos y trucos de la aplicación.

SOBRE FLIR ONE

La opción del menú Acerca de la FLIR ONE proporciona información sobre la cámara FLIR ONE, la aplicación FLIR ONE, nuestra empresa FLIR Systems, Inc. e información legal, normativa y sobre las licencias.

ATENCIÓN

La FLIR ONE y la FLIR ONE Pro no son impermeables. Tenga cuidado si la FLIR ONE o la FLIR ONE Pro se utilizan para observar objetos muy calientes como el fuego o metales fundidos.