



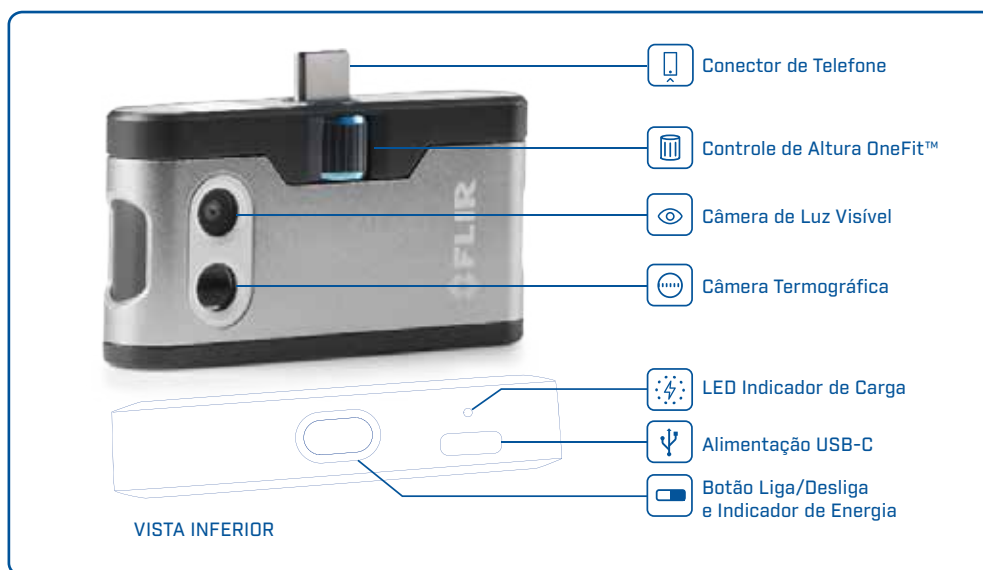
FLIR ONE®

GUIA DO USUÁRIO

Terceira geração
Para Android e iOS

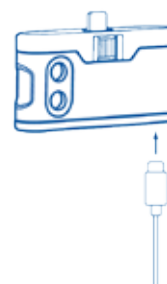
GUIA DO USUÁRIO DA FLIR ONE

A FLIR ONE permite ver o mundo de uma forma completamente nova, com a combinação única de imagens térmicas e de luz visível. Este Guia do Usuário apresenta as informações necessárias para usar a FLIR ONE.



CARREGAMENTO DA FLIR ONE

Conecte a extremidade USB-C do cabo de alimentação na FLIR ONE e a outra extremidade em uma fonte de alimentação de 1 A. O LED Indicador de Carga piscará enquanto o dispositivo estiver carregando. O carregamento total da FLIR ONE levará aproximadamente 1 hora. Quando o dispositivo estiver totalmente carregado, o LED Indicador de Carga ficará aceso continuamente. A FLIR ONE não deve ser carregada enquanto estiver em uso.



APLICATIVO FLIR ONE

A versão mais recente do aplicativo FLIR ONE está disponível na Apple App Store e na Google Play Store. Baixe, instale o aplicativo e inicie-o. Ligue a FLIR ONE e conecte-a ao telefone. Se a FLIR ONE estiver desligada, o aplicativo pedirá para você conectar e ligar a câmera FLIR ONE antes de exibir o recurso de câmera.

VISÃO GERAL DO APLICATIVO

Na parte superior da tela há uma barra preta com os ícones do menu deslizante, Fotômetro, Lanterna, Temporizador e Calibração. Abaixo dela fica a imagem em tempo real, e na parte inferior da tela há outra barra preta com os ícones Galeria, Câmera, Controles de Imagem e Modo (Foto, Vídeo ou Time-Lapse (Lapso de Tempo)).

TIRAR FOTOGRAFIAS

Na parte superior da barra inferior, deslize o dedo para a direita ou para a esquerda a fim de selecionar o modo Foto. Toque no botão redondo branco na parte inferior da tela para salvar um instantâneo. As imagens são salvas na Galeria. Nas Configurações do Aplicativo, também é possível salvar as imagens na galeria de imagens do telefone. Para visualizar a última imagem salva, toque na miniatura do canto inferior esquerdo. Ao visualizar uma imagem, deslize o dedo para cima ou para baixo na imagem para revelar a imagem em segundo plano na câmera de luz visível. Não é necessário estar com a câmera FLIR ONE conectada ao telefone para visualizar as imagens salvas.

FAZER VÍDEOS

Na parte superior da barra inferior, deslize o dedo para a direita ou para a esquerda a fim de selecionar o modo Vídeo. Em seguida, toque no botão vermelho para iniciar a captura de vídeo. Toque no botão vermelho novamente para interromper a captura do vídeo e salvá-lo na Biblioteca da FLIR. Para visualizar o vídeo capturado, toque na miniatura do canto inferior esquerdo da tela para acessar a Galeria.

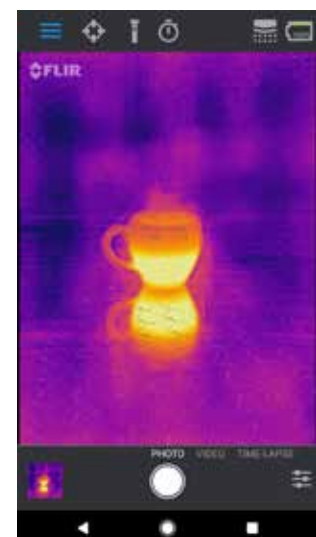
VÍDEO COM TIME-LAPSE (LAPSO DE TEMPO)

Na parte superior da barra inferior, deslize o dedo para a direita a fim de selecionar o modo Time-Lapse (Lapso de Tempo). Em seguida, toque no botão vermelho para exibir as opções de Time-Lapse (Lapso de Tempo). Ajuste as opções conforme a necessidade e toque no botão vermelho para iniciar a captura de vídeo. Toque no botão vermelho novamente para interromper a captura de vídeo.

APLICATIVO FLIR ONE



TELA DE MODO



VÍDEO COM TIME-LAPSE (LAPSO DE TEMPO)



MINHA GALERIA

Para ver e editar as imagens e os vídeos capturados, selecione a miniatura no canto inferior esquerdo da tela. É possível compartilhar as imagens e os vídeos por mensagem de texto ou e-mail; também é possível editá-los, alterando a paleta de cores ou a escala de temperatura. Durante a visualização da imagem, é possível deslizar os dedos para cima ou para baixo e revelar a imagem de luz visível usada para a combinação MSX®.

ALTERAÇÃO DE PALETA DE CORES

Na tela (imagem ao vivo), toque no menu Opções de Imagem, no canto inferior direito da tela. Toque no ícone Paletas de Cores para alterar a exibição da imagem. Selecione uma das paletas de cores exibidas. O aplicativo permite escolher entre nove paletas diferentes com opções de cores, escala de cinza ou uma combinação de ambas.

FOTÔMETRO

Quando o Fotômetro está ativado, a FLIR ONE exibe a média de temperatura da imagem (em graus Celsius ou Fahrenheit). A precisão do Fotômetro depende de vários fatores, como a distância do objeto, a temperatura ambiente e a emissividade do material observado. Recomenda-se que os usuários aprendam mais sobre a ciência da Termografia em www.infraredtraining.com. Para alternar entre Fahrenheit e Celsius, use a opção Configurações do Painel de Controle.

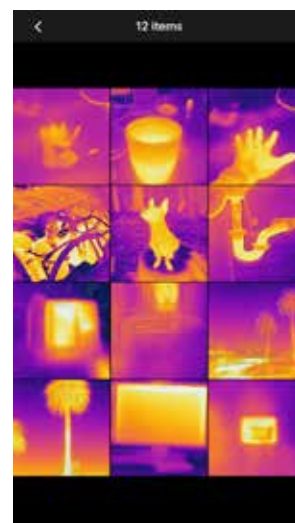
LANTERNA

FLIR MSX é uma tecnologia patenteada que usa a câmera de luz visível da FLIR ONE para maximizar os detalhes e a nitidez da imagem. Esse recurso exige certa quantidade de luz visível; portanto, em ambientes escuros, ligue a lanterna do dispositivo móvel para melhorar os detalhes da imagem. O recurso utiliza a luz embutida no telefone.

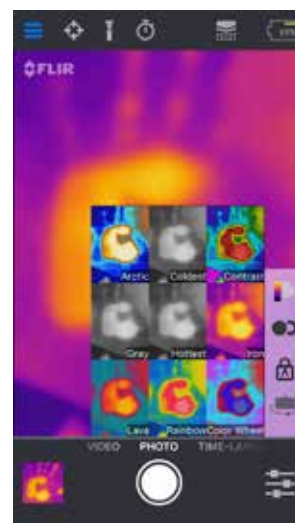
TEMPORIZADOR

A opção Temporizador permite que o usuário defina um atraso antes que a imagem seja salva. Quando o ícone Temporizador é selecionado, o painel de controle do Temporizador é exibido. O usuário pode definir um atraso de 3 a 10 segundos ou desligar a opção de atraso. Quando o atraso do Temporizador está habilitado, o usuário salva a imagem tocando no botão redondo branco da parte inferior da tela. Depois disso, o temporizador exibe a contagem regressiva.

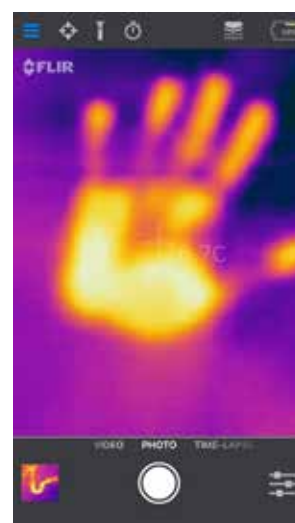
MINHA GALERIA



PALETAS DE CORES



FOTÔMETRO



CALIBRAÇÃO AUTOMÁTICA

A câmera tem um obturador mecânico interno que é ativado periodicamente e permite que a câmera termográfica faça a calibração ou atualize a imagem. Quando o obturador é ativado, a imagem fica congelada por um breve instante. Quando a câmera é ligada pela primeira vez (e periodicamente depois disso), o aplicativo realiza uma calibração automática a fim de oferecer a melhor imagem. Também é possível ativar manualmente o obturador tocando no ícone Calibração, no canto superior direito da tela principal. Para alternar a calibração para manual, desligue a Calibração Automática no Menu Configurações.

CONTROLE DO ALINHAMENTO DO MSX

A FLIR ONE está configurada para alinhar imagens térmicas e visuais à distância de 3 metros. Para ver um close-up da cena, use o controle deslizante Distância MSX. Toque no controle Distância MSX para ativar o controle deslizante e arraste-o para ajustar o alinhamento. Para sair do controle deslizante, basta tocar novamente no ícone.

BLOQUEAR INTERVALO

A função Bloquear Intervalo bloqueia a faixa de cores de temperatura na tela de acordo com a cena que você está visualizando. Simplesmente toque no ícone Bloquear Intervalo para assumir a faixa, e volte a pressionar esse ícone de novo para retornar ao auto escalamento da cena.

MENU CONFIGURAÇÕES

O Menu Configurações permite que o usuário configure outros recursos da FLIR ONE, conforme descrito abaixo.

SALVAR LOCAL

Se houver sinal de celular disponível, o local será adicionado às imagens capturadas. Dessa forma, é possível ver as imagens em um mapa.

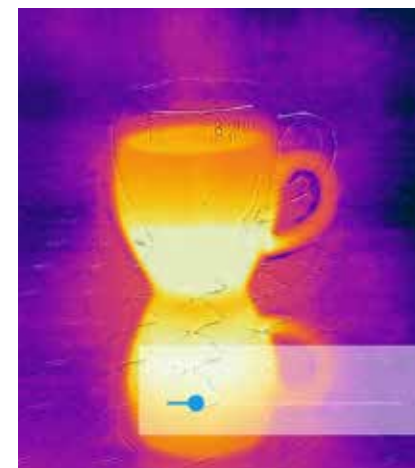
SALVAR EM FOTOS

Ative essa configuração para salvar uma cópia de suas imagens e vídeos na galeria de fotos do telefone. As imagens sempre serão armazenadas na câmera FLIR ONE, independentemente dessa configuração. Itens já capturados não serão copiados.

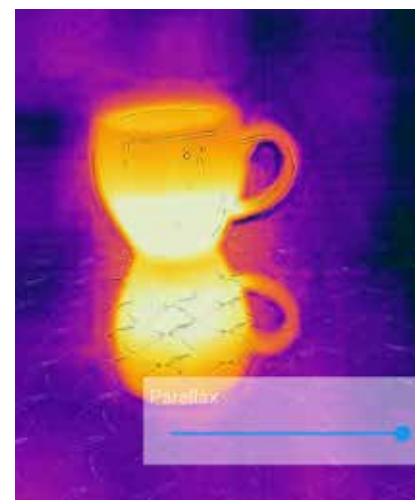
CONTROLE DESLIZANTE DISTÂNCIA MSX



COMPENSAÇÃO



ALINHADO



UNIDADE DE TEMPERATURA

Use essa configuração para alternar a unidade de medida de temperatura entre as escalas Celsius e Fahrenheit.

EMISSIVIDADE

Quando o Fotômetro está ativado, a temperatura exibida é afetada por vários fatores, inclusive uma propriedade do material fotografado chamada de Emissividade. Essa propriedade é uma classificação relativa de quão bem um material emite ou irradia energia térmica. Alguns materiais têm mais emissividade do que os outros; materiais brilhantes ou refletivos, como metais, tendem a ter baixa emissividade. Para a maioria dos materiais, a configuração "matte" (opaco) é uma boa aproximação.

AJUDA

Para ver mais informações sobre a FLIR ONE, consulte a seção Ajuda e o conteúdo Dicas e Truques do aplicativo.

SOBRE A FLIR ONE

A opção de menu Sobre a FLIR ONE apresenta informações sobre a câmera FLIR ONE, o aplicativo FLIR ONE, a empresa FLIR Systems, Inc. e outras informações sobre licenciamento, questões jurídicas e regulatórias.

AVISO

A FLIR ONE e a FLIR ONE Pro não são à prova d'água. Tome cuidado quando utilizar a FLIR ONE ou a FLIR ONE Pro para observar objetos muito quentes, como chamas ou metal fundido.