



FLIR ONE®

دليل المستخدم
الجيل الثالث
لنظام التشغيل Android

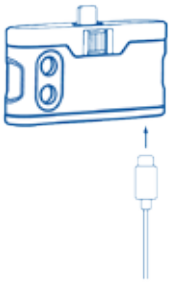
دليل مستخدم FLIR ONE

يتيح لك FLIR ONE رؤية العالم بطريقة جديدة تمامًا، بمزيج فريد من تقنية التصوير الحراري والمرئي. يقدم هذا الدليل الخاص بالمستخدم المعلومات التي تحتاج إليها لاستخدام FLIR ONE.



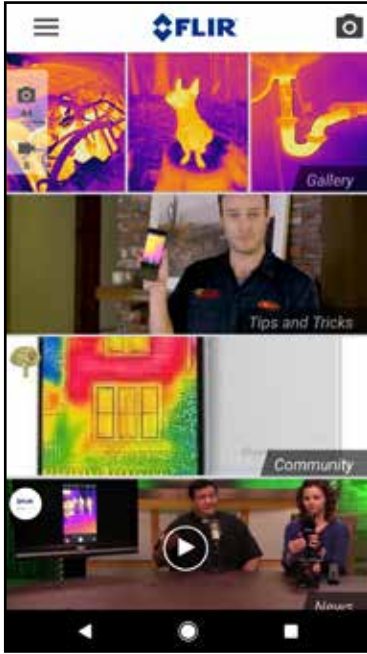
شحن FLIR ONE ⚡

قم بتوصيل طرف موصل USB-C الخاص بكبل الطاقة في FLIR ONE، ثم قم بتوصيل الطرف الآخر في مصدر للتيار الكهربائي بشدة ١ أمبير. سوف يومض مصباح مؤشر الشحن LED أثناء قيام الجهاز بالشحن. يستغرق FLIR ONE ساعة واحدة لاستكمال الشحن تمامًا. عندما يكون الجهاز مشحونًا بالكامل، سوف يومض مصباح مؤشر الشحن LED باستمرار. يجب عدم شحن FLIR ONE أثناء الاستخدام.

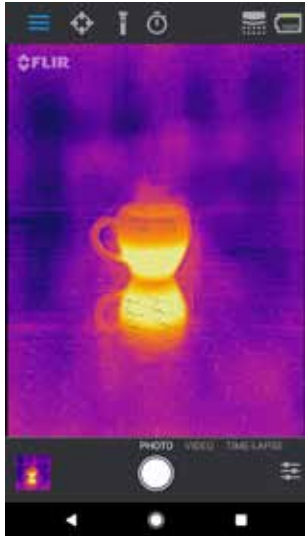


تطبيق FLIR ONE

تطبيق FLIR ONE



شاشة الأوضاع



تسجيل فيديو بفواصل زمني



يتوفر الإصدار الأخير لتطبيق FLIR ONE على متجر Apple App ومتجر Google Play. قم بتنزيل التطبيق وتثبيته، ثم ابدأ تشغيله. قم بتشغيل FLIR ONE وتوصيله بهاتفك. إذا كان جهاز FLIR ONE مغلقاً، فسوف يطلب التطبيق منك تركيب كاميرا FLIR ONE في الهاتف قبل أن يمكنك عرض ميزة الكاميرا.

نظرة عامة على التطبيق

يوجد في الجزء العلوي من الشاشة شريط باللون الأسود يحتوي على رموز للقائمة المنسدلة، و Spot Meter (المقياس الموضوعي)، و Torch (المصباح)، و Timer (المؤقت)، و Calibration (المعايرة). وتحتها توجد الصورة الحية وفي أسفل الشاشة يوجد شريط أسود آخر يحتوي على رموز Gallery (الأستوديو)، و Camera (الكاميرا)، وعناصر التحكم في الصور (Image Controls)، و Mode (الأوضاع) (صورة)، أو Video (فيديو)، أو Time Lapse (تصوير بفواصل زمني).

التقاط الصور

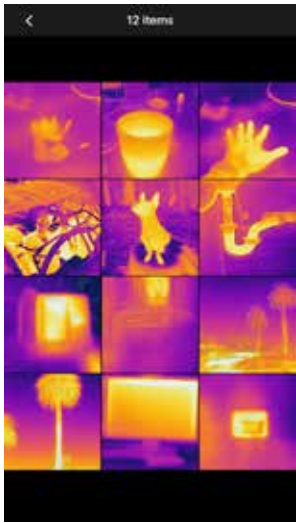
في أعلى الشريط السفلي، قم بالتمرير لليمين أو اليسار لاختيار وضع Photo (الصور). اضغط على الزر المستدير باللون الأبيض في الجزء السفلي من الشاشة لحفظ الصورة الملتقطة. يتم حفظ الصور في Gallery (الأستوديو). في App Settings (إعدادات التطبيق)، من الممكن أيضاً القيام بحفظ الصور في مكتبة الصور بالهاتف. لعرض أحدث الصور المحفوظة، اضغط على الصورة المصغرة في الجزء السفلي الأيسر. عند عرض صورة، قم بالسحب لأعلى أو لأسفل على الصورة للكشف عن الصورة الخلفية من الكاميرا المرئية. ولا داعي لتركيب كاميرا FLIR ONE في الهاتف لعرض الصور المحفوظة.

التقاط الفيديو

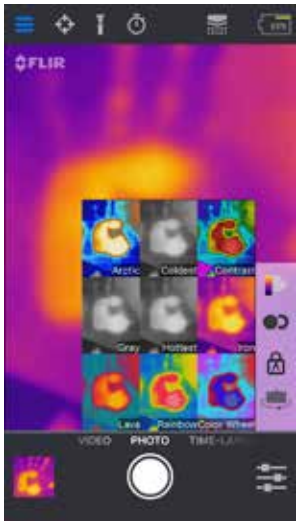
في أعلى الشريط السفلي، قم بالتمرير لليمين أو لليسار لاختيار وضع Video (فيديو). ثم اضغط على الزر باللون الأحمر لبدء التقاط الفيديو. اضغط على الزر الأحمر مرة أخرى لإيقاف التقاط الفيديو ثم احفظ الفيديو في مكتبة FLIR. لعرض الفيديو الملتقط، اضغط على الصورة المصغرة في الجزء السفلي الأيسر من الشاشة للوصول إلى Gallery (الأستوديو).

تسجيل فيديو بفواصل زمني

في أعلى الشريط السفلي، قم بالتمرير لليمين لاختيار وضع Time-Lapse (الفواصل الزمني). ثم اضغط على الزر الأحمر لعرض خيارات Time-Lapse (الفواصل الزمني). اضبط الخيارات حسب الحاجة، ثم اضغط على الزر الأحمر لبدء التقاط الفيديو. اضغط على الزر الأحمر مرة أخرى لإيقاف التقاط الفيديو.



ألواح الألوان



المقياس الموضعي



الأستوديو الخاص بي

يمكن عرض وتحرير الصور أو الفيديو الملتقط وذلك باختيار الصورة المصغرة في الزاوية السفلية اليسرى من الشاشة. ومن الممكن مشاركة الصور ومقاطع الفيديو من خلال الرسائل النصية أو البريد الإلكتروني، ويمكن تحريرها عن طريق تغيير لوح الألوان أو مقياس درجة الحرارة. أثناء عرض الصورة، يمكن السحب لأعلى أو لأسفل للكشف عن الصورة المرئية المستخدمة لمزج MSX®.

تغيير ألواح الألوان

على الشاشة (الصورة الحية)، انقر فوق قائمة Imaging Options (خيارات التصوير) في الجانب السفلي الأيمن من الشاشة. انقر فوق رمز Color Palette (لوح الألوان) لتغيير طريقة عرض الصورة. اختر أحد ألواح اللون المعروضة. يتيح لك التطبيق إمكانية الاختيار من بين تسع لوحات مختلفة تتضمن الألوان، أو درجات الرمادي، أو مزيج من كليهما.

SPOT METER (المقياس الموضعي)

عند تمكين Spot Meter (المقياس الموضعي)، سوف تعرض FLIR ONE متوسطاً لدرجة الحرارة (بالدرجة المئوية أو الفهرنهايت) على الصورة. وتعتمد دقة Spot Meter (المقياس الموضعي) على عوامل عديدة، بما في ذلك المسافة من الهدف، ودرجة الحرارة المحيطة، وقوة الإشعاع للمواد التي يجري مراقبتها. يمكن للمستخدمين معرفة المزيد عن علم التصوير الحراري من خلال www.infraredtraining.com. للتبديل بين Fahrenheit (نظام الفهرنهايت) و Celsius (النظام المئوي)، استخدم خيار Settings (إعدادات) الموجود في Control Panel (لوحة التحكم).

TORCH (الكشاف)

التصوير متعدد الأطياف (FLIR MSX) هو تقنية مسجلة ببراءة اختراع والتي تستفيد من الكاميرا المرئية في جهاز FLIR ONE لتكبير التفاصيل ودقة الصورة. وتتطلب هذه الميزة وجود مقدار معين من الضوء المرئي، لذلك يجب بتشغيل مصباح الفلاش الخاص بالهاتف الذي لتحسين تفاصيل الصورة عند التصوير في البيئات المظلمة. وتستفيد هذه الميزة من المصباح الموجود في الهاتف.

المؤقت

يتيح خيار Timer (المؤقت) للمستخدم ضبط فاصل زمني للتأخير قبل أن يتم حفظ الصورة. عندما يتم اختيار رمز Timer (المؤقت)، يتم عرض لوحة تحكم Timer (المؤقت). يمكن للمستخدم ضبط خيار التأخير الزمني على 3 أو 10 ثوانٍ أو إيقاف تشغيل خيار Timer delay (التأخير الزمني). عندما يتم تمكين خيار Timer delay (التأخير الزمني)، يقوم المستخدم بحفظ الصورة بواسطة الضغط على الزر المستدير باللون الأبيض في الجزء السفلي من الشاشة، ثم يتم عرض موقت العد التنازلي.

AUTOMATIC CALIBRATION (المعايرة التلقائية)

يوجد لدى الكاميرا غالق ميكانيكي (شاطر) بداخلها، والذي ينشط بشكل دوري فيتيح للكاميرا الحرارية إجراء عملية المعايرة أو تحديث الصورة. عندما ينشط الغالق، فسوف تتجمد الصورة لفترة وجيزة. عندما يتم تشغيل الكاميرا لأول مرة، يقوم التطبيق بإجراء معايرة تلقائية لتوفير صورة مثالية، ثم يقوم بهذه الخطوة بعد ذلك بصفة دورية. ومن الممكن أيضًا تفعيل الغالق (الشاطر) يدويًا من خلال الضغط على رمز Calibration (المعايرة) في الجزء العلوي الأيمن من الشاشة. يمكن تغيير وضع المعايرة إلى الوضع اليدوي من خلال Automatic Calibration (إيقاف المعايرة التلقائية) في قائمة Settings (إعدادات).

MSX ALIGNMENT CONTROL (عنصر التحكم في محاذاة MSX)

تم ضبط جهاز FLIR ONE لمحاذاة الصور الحرارية والمرئية على مسافة 3 أمتار. لعرض المشاهد عن قرب، استخدم أداة تحكم شريط التمرير لمسافة MSX. انقر فوق عنصر التحكم MSX Distance (مسافة MSX) لتنشيط أداة التحكم في شريط التمرير، ثم اضبط المحاذاة من خلال تمرير أداة التحكم. للخروج من أداة تحكم شريط التمرير، ما عليك سوى الضغط على الرمز مرة أخرى.

LOCK SPAN (تثبيت المدى)

تقوم وظيفة Lock Span (تثبيت المدى) بتثبيت النطاق الحراري للألوان المعروضة على الشاشة وذلك في المشهد الذي تقوم بمعاينته. كل ما عليك هو الضغط على رمز Lock Span (تثبيت المدى) لتثبيت النطاق، ثم الضغط مرة أخرى للعودة إلى خاصية الضبط التلقائي لنطاق المشهد.

SETTINGS (إعدادات)

تتيح قائمة Settings (إعدادات) للمستخدم تهيئة ميزات إضافية في جهاز FLIR ONE، كما هو موضح أدناه.

SAVE LOCATION (حفظ الموقع)

إذا توفرت إشارة هاتف جوال، فسوف تتم إضافة الموقع إلى الصور الملتقطة، حيث تتيح هذه الخاصية رؤية الصور على الخريطة.

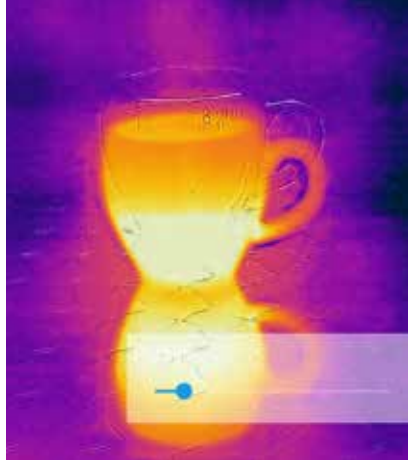
SAVE TO PHOTOS (الحفظ في مجلد الصور)

قم بتشغيل هذا الخيار لحفظ نسخة من الصور ومقاطع الفيديو الخاصة بك في معرض الصور بالهاتف. سوف يتم حفظ الصور دائمًا في كاميرا FLIR ONE بغض النظر عن هذا الإعداد. لن يتم نسخ العناصر التي تم التقاطها بالفعل.

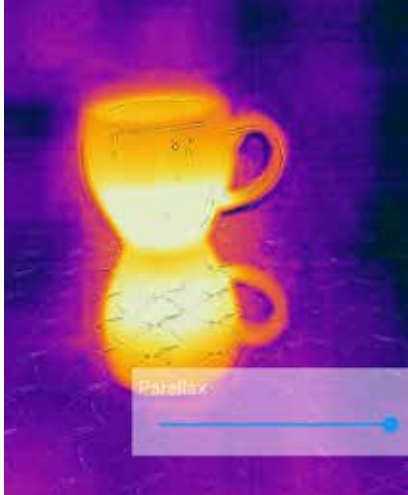
شريط تمرير مسافة MSX



الإزاحة



المحاذاة



TEMPERATURE UNIT (وحدة درجة الحرارة)

استخدم هذا الإعداد لتغيير وحدة قياس درجة الحرارة بين مقياس درجة الحرارة Fahrenheit (نظام الفهرنهايت) و Celsius (النظام المئوي).

EMISSIVITY (قوة الإشعاع)

عندما يتم تمكين Spot Meter (المقياس الموضعي)، تتأثر درجة الحرارة المعروضة بالعديد من العوامل، بما في ذلك ملكية المادة المستهدفة والمعروفة باسم Emissivity (قوة الإشعاع). وتقدم هذه الخاصية تصنيفًا نسبيًا لمدى إشعاع أو توهج الطاقة الحرارية الخاصة بالمادة. تكون بعض المواد أكثر إشعاعًا من غيرها؛ فالمواد اللامعة أو الانعكاسية مثل المعادن تميل إلى أن تكون قليلة الإشعاع. بالنسبة لمعظم المواد، يكون الإعداد الافتراضي Matte (باهت) قيمة تقريبية معقولة.

HELP (المساعدة)

تتوفر المزيد من المعلومات حول FLIR ONE خلال قسم Help (مساعدة) ومحتوى قسم Tips and Tricks (نصائح وحيل) في هذا التطبيق.

نبذة عن جهاز FLIR ONE

يقدم خيار قائمة About FLIR ONE (نبذة عن جهاز FLIR ONE) معلومات عن كاميرا FLIR ONE، وتطبيق FLIR ONE، وشركتنا FLIR Systems, Inc.، ومعلومات قانونية إضافية، ومعلومات متعلقة بالترخيص واللوائح.

تحذير

أجهزة FLIR ONE Pro و FLIR ONE ليست مضادة للماء. يلزم توخي الحذر إذا تم استخدام FLIR ONE أو FLIR ONE Pro لمراقبة الأجسام الساخنة للغاية مثل النار أو المعادن المنصهرة.