

APPLICATION STORY



FLIR 열화상 카메라를 사용하여 완벽한 화재진화 임무를 수행하고 있는 독일 뮐도로프 소방서

FLIR K50 열화상 카메라는 온도를 선명하게 표시해주고 화재현장에서 사용하기에 적합하도록 조작법이 매우 간단합니다.

지금까지 소방관들이 사용해 오던 열화상 카메라는 크고 무거운 뿐만 아니라 독일 바바리아 지역에 있는 뮐도로프와 같이 작은 소방서에서는 구입할 엄두를 내기 어렵던 고가의 특수 장비였습니다. 그러나 최근 열화상 기술의 급속한 발전에 힘입어, 이제 FLIR K50 과 같은 열화상 카메라는 전혀 부담 없는 가격으로 더 우수한 성능을 제공합니다. 독일 뮐도로프시의 소방서에서는 FLIR가 개발한 소방관용 열화상 카메라를 사용하여 큰 효과를 얻고 있습니다.

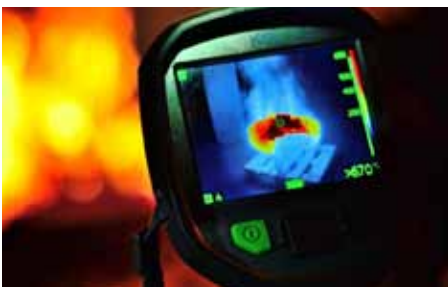
뮐도로프시의 소방서는 비록 규모는 크지 않지만 현대적인 장비를 갖춘 전문가 팀으로 구성되어 시민의 생명과 재산을 지키고 있습니다. 몇 개의 팀으로 조직되어 연평균 3500회의 출동횟수를 기록하고 있으며, 뮐도로프시와 인근 지역의 107,800명 시민을 보호하는 임무를 수행하고 있습니다.

저렴한 가격대의 FLIR 열화상 카메라
이 소방서의 화재검사관 하랄트

레헤르츠후베씨는 “최근까지 우리같이 소규모의 소방서에서는 열화상 카메라를 사용할 엄두를 내지 못했습니다. 그러나 FLIR K50 열화상 카메라는 부담 없이 구입 사용할 수 있을 정도로 저렴한 가격입니다. 이제 우리 소방서도 정부의 예산을 지원받아 열화상 카메라를 구입 사용하게 되었습니다. 또한 이 지역의 FLIR 판매대리업체인 레오폴트 지그리스트사에서는 교육 등 필요한 지식과 기술 자료를 충분히



“열화상 카메라는 소중한 인명 구조에 필수적인 장비입니다. “지난 주에도 자동차 충돌사고 현장에 출동한 일이 있습니다. 부딪힌 차 속에 한 사람뿐인지 또는 더 있는지 밖에서는 볼 수 없었지만, 열화상 카메라를 사용하여 한 사람이 더 있다는 것을 발견하고 신속하게 구조할 수 있었습니다.”



K50 열화상 카메라는 화재현장을 파악하고 생존자를 찾아 구조할 수 있도록 목적에 따라 최적화된 몇 가지 동작 모드를 지원합니다.



카메라를 사용하고 있습니다. 출동할 때에는 항상 FLIR 열화상 카메라를 보유하고 있는 팀 중에서 현장에 가장 가까운 팀이 우선적으로 출동하게 됩니다. 이렇게 함으로써 시민들에게 최고 수준의 화재 진화 서비스를 제공하고 있습니다”고 화재검사관 하랄트 레헤르츠후베씨는 말합니다.

화재현장처럼 위험하고 주위를 볼 수 없는 곳에서 사용하는 열화상 카메라는 사용이 간편하지 않으면 안 됩니다. 이런 점에서 FLIR 열화상 카메라는 다른 어떤 제품보다 더 쉽고 간편합니다.

제공해주었습니다. 우리는 여러 종류의 열화상 카메라를 시험해 본 후 FLIR K50 카메라를 선택했습니다. 이 정도의 가격 수준이라면 아무리 작은 소방서에서도 부담 없이 구입할 수 있습니다.

조난자 수색 및 구조

열화상 카메라를 사용하면 연기로 가득 차서 앞을 볼 수 없는 화재 현장에서도 신속하게 생존자를 찾아서 구조할 수 있습니다.

FLIR K50과 같은 열화상 카메라는 소중한 인명 구조에 필수적인 장비입니다. 지난 주에도 자동차 충돌사고 현장에 출동한 일이 있습니다. 그 자동차에는 몇 사람이 타고 있는지 밖에서 보이지 않았습니다. 먼저 한 사람을 구해낸 후, 열화상 카메라를 사용하여 한 사람이 더 타고 있다는 것을 발견했습니다.

소방관용으로 특별 개발된 열화상 카메라

뮐도르프시 소방서에서는 FLIR K50 열화상 카메라를 사용하여 숨어 있는 불씨를 놓침 없이 찾아내고 있습니다. 소방관이 현장에 출동한 후에도 불이 어디서 시작되어 어디로, 어떻게 전파되고 있는지 판단하기 어려운 경우가 많습니다.

예를 들어 연립주택이나 아파트일 경우 밖에서는 현재 어느 집에서 불이 타고 있는지 판단하는 것이 쉽지 않습니다. 이때 FLIR K50 카메라를 사용하면 전체 건물에서 온도가 높은 부분과 낮은 부분을 즉시 파악할

수 있으므로 정확한 상황판단이 가능합니다. 그리고 일단 화재를 진압하고 난 후에도 눈에 보이지 않는 불씨가 숨어 있는 곳을 정확하게 찾아서 완전히 진화할 수 있게 됩니다.

소방관용 FLIR K50 열화상 카메라

FLIR K50 카메라의 열화상 분해능(해상도)은 320 x 240 픽셀(60Hz)이며 온도 범위는 0°C~ 650°C입니다. 이 카메라는 화재진화 및 인명 구조 등 목적에 따라서 최적화된 여러 이미지 모드를 제공합니다.

“이 소방서의 하랄트 레헤르츠후베씨는 이 카메라의 영상은 매우 안정적이며 높은 분해능과 여러 종류의 이미지 모드를 제공하므로 상황을 정확하게 판단할 수 있도록 해줍니다”고 말합니다.

또한 이 카메라는 저렴한 가격뿐 아니라 사용하기가 쉽다는 것도 큰 장점입니다.

FLIR K50 열화상 카메라는 온도를 선명하게 표시해주고 화재현장에서 사용하기에 적합하도록 조작법이 매우 간단합니다.

열화상 카메라는 사용이 간편해야 하며, 특히 위험한 화재현장에서는 더욱 그러합니다.

실제로 FLIR 열화상 카메라는 다른 어떤 제품보다 사용이 쉽고 간단합니다.

“이 카메라의 구성은 우리와 같은 작은 소방서에 최적화된 것입니다. 단 한 가지도 바꿀 것이 없습니다.

심지어 250°C 이상의 고온에서도 완벽한 가능과 성능을 발휘합니다. 현재 우리 시의 여러 소방서에서는 합계 12대의 열화상



모든 FLIR K-시리즈 열화상 카메라는 본체 위에 설치된 3개의 버튼만으로 전체 기능을 조작할 수 있습니다. 방화 장갑을 끼고 임무를 수행해야 하는 소방관들에게는 필수적인 기능입니다.

(주)플리어시스템코리아

서울 특별시 강남구 삼성로 566, 6층 (삼성동, 구구빌딩)

Tel: (02)565-2714~7 Fax: (02)565-2718

E-mail: flir@flirkorea.com

www.flir.com/fire

이 자료에 수록된 이미지의 해상도는 해당 카메라의 실제 이미지 해상도와 다를 수도 있습니다. 이 자료에 수록된 이미지는 예시를 보여주기 위한 것입니다.