



应用实例 加莱港口



加莱港

加莱港部署安防监控热成像仪。

监测非法入境，遵守《国际船舶和港口设施保安规则》及《勒图凯条约》。

坐落在全球最繁忙航线上的加莱港，是英国与欧洲大陆之间的海上要塞。港口配备了各种现代化设施，可停泊大型渡轮、装卸大批货物及各式商品。它与欧洲高速公路网直接连通，还设立了高速列车，可在 90 分钟内直达巴黎和布鲁塞尔。

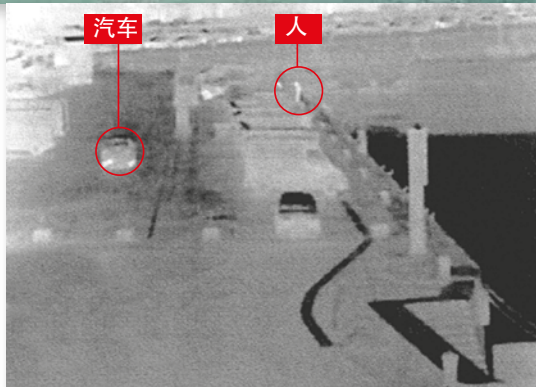
2006 年，加莱港的货运量继续稳步增长，同比上年增加了 11.8%，创下了 1,847,197 辆卡车货物的记录。与此同时，加莱 - 多佛航线上的货运量超过了 4000 万吨这一具有里程碑意义的数字。如果算上其它散货，总量为 4150 万吨，比 2005 年增长了 8.4%。

然而，加莱港并不只是一个重要的货运港口。2006 年，通过加莱港安检设施的乘客超过 1100 万人。

防止非法穿越海峡，防范恐怖袭击
确保港口、乘客、船舶及其所载货物的安全是加莱港特许机构——加莱工商业联合会最重要的职责之一。

港口设施保安员兼保安部经理 Hervé Couret 先生说：“尽管从 1994 年开始，英国和欧洲大陆之间就已经开通了海底隧道，但加莱港的货运量和客流量仍然保持着稳定增长。有关当局认为海底隧道发生恐怖袭击的威胁比加莱港要高得多。”

然而，我们绝对不想承担这样的风险：那些图谋不轨者看到海底隧道的安防十分严密，于是认为我们的港口更有机可趁。因此，我们采用了一切可能的措施来增强港口的安防，确保加莱港是一个安全之港。”



一部 FLIR Systems SR-50 热成像仪产生的热像。在 400 多米外完全漆黑的区域，热成像仪也可以清晰地监测到汽车和人。

由于加莱港是欧洲大陆与英国之间的主要港口，许多人都试图通过加莱港非法进入英国。Couret 先生说“我们竭力防止这些不法分子登上开往英国的渡轮。不仅是因为他们这样做是非法的，还因为他们这样的举动，常常会将自已陷入极大的危险当中，甚至可能会在事故中丧生。在不断有大型渡轮进出的港口游泳或乘坐橡皮船漂流无疑是非常危险的行为，尤其是在夜间。”为了监控港口设施之内及周边每天的活动，加莱港安装了 40 多部闭路电视摄像机。这些摄像机为坐在安全管理中心控制室内的操作人员提供了极为重要的信息。





加莱港安全管理中心控制室一角

加莱港：昼夜如一的安全之港

但是，在夜间或者有雾、下雨或下雪的情况下，当闭路电视摄像机无法提供清晰的图像时，该怎么办呢？

Couret先生说“我们大约在6年前就开始考虑这个问题了。在制定安全网络规范时，我们明确地提出：除闭路电视摄像机和防护栏等其它安防措施之外，我们还需要能够在各种天气情况下、在黑夜中为我们提供清晰图像的系统。当时，热成像仪的价格仍然十分昂贵，因为要获得良好的距离



Brice Kerrinckx 先生、Hervé Couret 先生、Olivier Margue 先生和Jean-Marc Masson 先生的合影。加莱港的一套 FLIR Systems SR-50 热像仪。

性能，必须使用制冷型探测器。在去年的一次商贸展会上，我遇见了 Alpha Photonics 公司的 Brice Kerrinckx 先生，他是 FLIR Systems 产品在法国的经销商，也是安防和监控视频领域的专家，他告诉我现在大不一样了。如今，热成像仪可以配备能够提供极佳距离性能的非制冷微测辐射热计探

测器。这种热像仪不仅在价格上比采用制冷型探测器的热像仪便宜很多，而且它没有运动部件，这就减少了停机时间和维护工作，还延长了使用寿命。

在产品演示过程中，热成像仪的功能规格之一是能够在400米之外看到水中漂游人员的头和肩。在 Kerrinckx 先生的演示之下，FLIR Systems SR-50 热成像仪很轻易地就通过了测试。于是我们决定购买两套这样的热像仪。

我们将这两套 SR-50 热成像仪安装在标准的方位/俯仰云台装置上。由于这两套热像仪是安装在立柱上的，因此能够轻易地俯瞰整个港口区域。依靠这种热像仪的优异距离性能，我们可以监察到不法分子试图非法穿越海峡时必须的海岸线。”

与现有 TCP/IP 网络的方便集成

这两套 FLIR Systems SR-50 热像仪由 Thales Security Systems 公司负责集成到加莱港的安防系统中。Thales Security Systems 公司的 Olivier Margue 先生说“将 FLIR Systems 集成到自有安全网络中是一件相当容易的事情，因为这种热像仪采用的是公用标准。我们将 SR-50 热像仪安装在标准云台上，集成到现有的安全传感器网络中，并将 SR-50 热像仪完全并入 TCP/IP 网络。这样，从任何内嵌的客户端工作站上都可以看到实时图像。同网络中的其它摄像机一样，热成像仪也可以方便地通过标准操纵杆来操控。”

热成像仪是闭路电视摄像机的绝佳拍档

Couret先生说“我们对这两套热成像仪极为满意，不仅是因为它们能够在夜间为我们提供清晰的图像，而且在有雾或下雨的白天，当闭路电视摄像机呈现的效果欠佳时，它们也能为我们全面提供港口设施的清晰图像。

那些试图非法混入港内船舶的不法分子也知道我们安装了热成像仪，不敢轻举妄动。有了这种热成像仪，我们的港口就一直是座安全之港。”

国际船舶和港口设施保安规则(ISPS)

“Couret 先生说“除此之外，我们还在其它方面有所受益。这种热成像仪帮助我们遵循了《国际船舶和港口设施保安规则》和《勒图凯条约》的要求，这些法规都是在美国发生 9/11 恐怖袭击之后，为应对船舶和港口设施可能会遭到的威胁而制定的一整套用于增强船舶和港口设施安全的措施，当然，其它相关法国法律也不例外。”

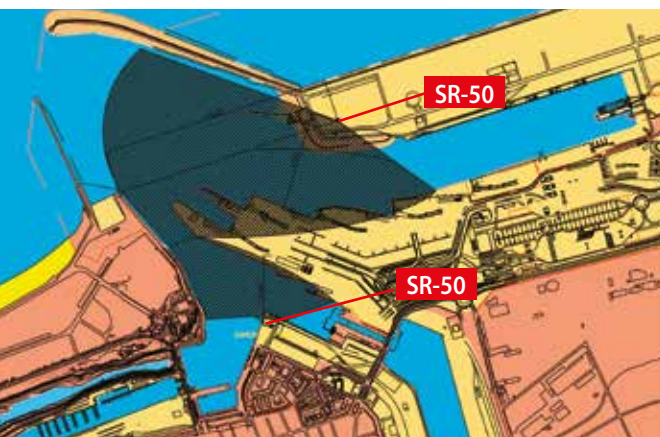
如今，我们对所采用的热成像仪非常满意。加莱工商业联合会计划在不久的将来扩大港口的规模，届时我们也会评估安装更多热成像仪的必要性和安装位置。”



加莱港的一套 FLIR Systems SR-50 热像仪



加莱港



两套 FLIR Systems SR-50 热成像仪分别部署于加莱港的险要位置。

有关安防监控用热成像仪的更多信息，请联系：

FLIR商业视觉系统中国办公室
地址：北京市朝阳区建外SOHO A座 2308
邮编：100022
电话：+86 10 5869 8762 /9786
传真：+86 10 5869 8763
电子邮件：flir@flir.com